



## Utensileria

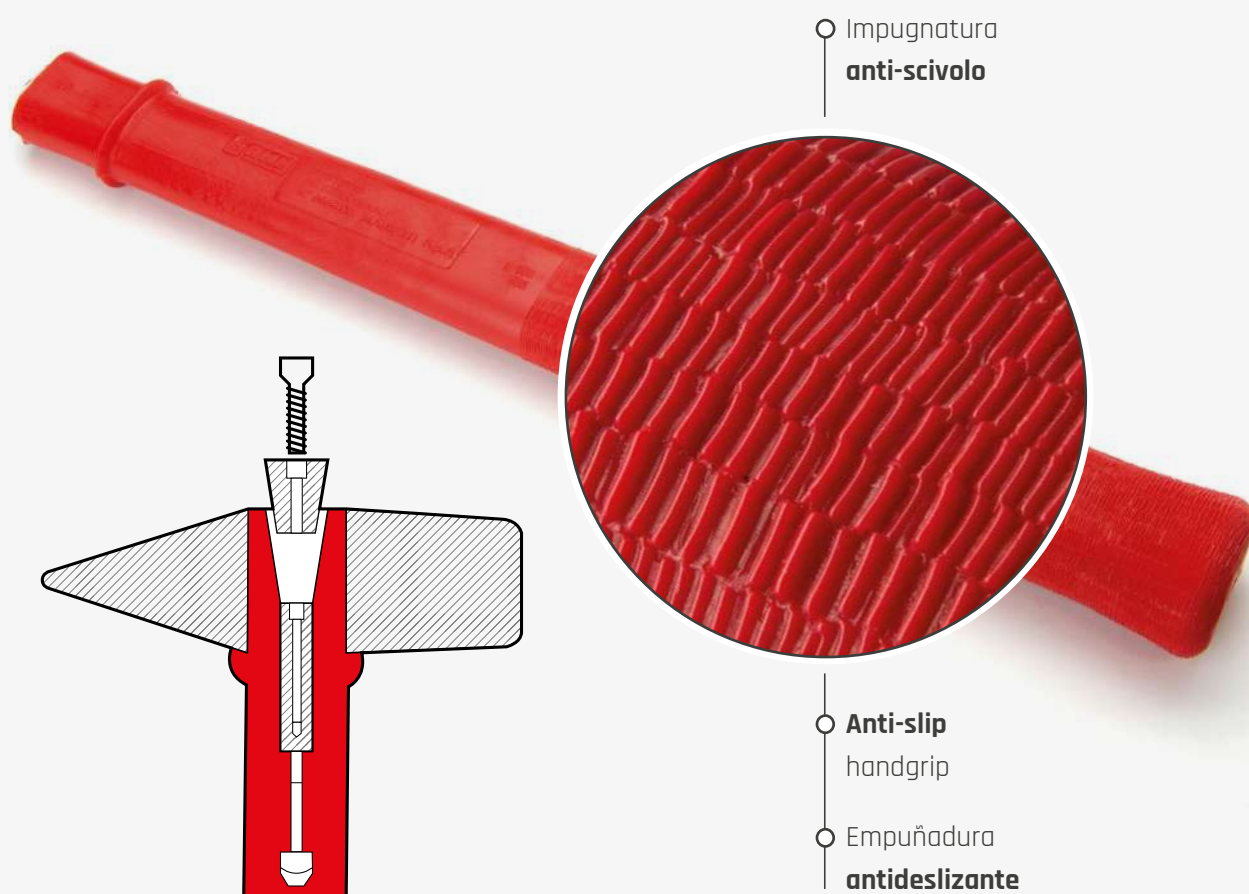
Tools

Estampación

# Manico tecnopolimero brevettato

Patented thermoplastic shaft

Mango de tecnopolímero patentado



## Manico con inserto metallico di ancoraggio brevettato.

Bloccaggio completato da un cono con vite a brugola che si aggancia per avvvitamento all'inserto di ancoraggio evitando lo sfilamento del battente.

Occhio unificato a tabella:

- **DIN 1041** per i martelli
- **DIN 6475** per le mazzette

## Patented shaft with anchoring metallic insert.

Key-locking system completed with a cone with Allen screw which attaches to the anchoring insert by screwing, to avoid the knocker slippage.

Unified eye:

- **DIN 1041** for hammers
- **DIN 6475** for sledge-hammers

## Mango con inserto metallico de anclaje patentado.

Bloqueo completado por un cono con un tornillo de cabeza Allen que se engancha por medio de atornillamiento al inserto de anclaje, evitando que la cabeza del martillo se quite.

Ojo unificado:

- **DIN 1041** para martillos
- **DIN 6475** para macetas cuadradas

# Martello

Martello  
Hammer / Martillo



## Descrizione

Battente in acciaio temperato e levigato. Tempera ad induzione. Manico in plastica pieno brevettato.

Hardened and smooth steel hammer.

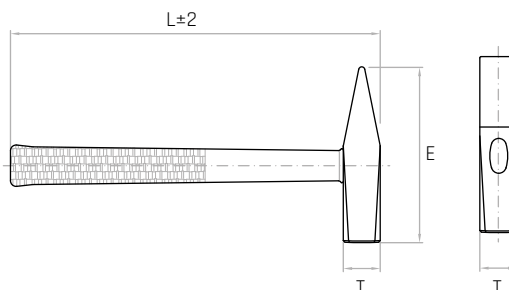
Martillo de acero recocido y pulido.

## Materiale

Resina termoplastica rossa.

Red thermoplastic resin.

Resina termoplástica roja.



Codice	Modello	T mm	E mm	L mm	Peso gr.
6605005	<b>martello gr. 200</b>	19	<b>95</b>	274	302
6605010	<b>martello gr. 300</b>	23	<b>105</b>	290	430
6605015	<b>martello gr. 400</b>	25	<b>112</b>	297	525
6605020	<b>martello gr. 500</b>	27	<b>118</b>	306	635
6605025	<b>martello gr. 600</b>	29	<b>122</b>	306	757
6605030	<b>martello gr. 800</b>	33	<b>130</b>	322	1015
6605035	<b>martello gr. 1000</b>	36	<b>135</b>	349	1223
6605045	<b>martello gr. 1500</b>	42	<b>145</b>	314	1721
6605050	<b>martello gr. 2000</b>	47	<b>155</b>	314	2222

NOTE: Bloccaggio brevettato N. 8558/63.

Locking patent N. 8558/63.

Bloque patentado N. 8558/63.

# Manico Martello

Manico per martelli  
Shaft for hammers  
Mango para martillos



## Descrizione

Inserto metallico di ancoraggio incorporato, bloccaggio completato da un cono con vite a brugola che si inserisce per avvitamento all'inserto di ancoraggio. Evita lo sfilamento della parte battente. Assorbe il contraccolpo. Occhio unificato a tabella DIN 1041 per i martelli.

Unified eye hammer DIN 1041.

Ojo unificado DIN 1041.

## Materiale

Resina termoplastica rossa.

Red thermoplastic resin.

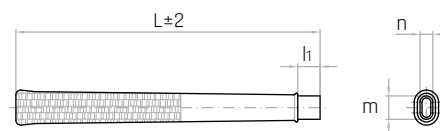
Resina termoplástica roja.

Codice	Modello	occhio DIN 1041		h mm	L mm	Peso gr.
		m mm	n mm			
6602005	<b>manico martello gr. 200</b>	18	10	18	274	98
6602010	<b>manico martello gr. 300</b>	20	11	22	290	123
6602015	<b>manico martello gr. 400</b>	25	14	25	297	139
6602020	<b>manico martello gr. 500</b>	25	14	26	306	155
6602025	<b>manico martello gr. 600</b>	26	15	27	306	158
6602030	<b>manico martello gr. 800</b>	28	15	32	322	236
6602035	<b>manico martello gr. 1000</b>	30	17	34	349	258
6602040	<b>manico martello gr. 1250</b>	32	18	35	351	260
6602045	<b>manico martello gr. 1500</b>	32	18	41	314	278
6602050	<b>manico martello gr. 2000</b>	36	20	45	314	290

NOTE: Bloccaggio brevettato N. 8558/63.

Locking patent N. 8558/63.

Bloque patentado N. 8558/63.



# Mazzuola

Mazzuola  
Mallet / Mazo

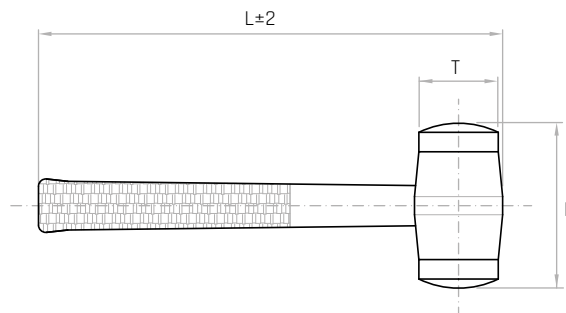


## Descrizione

Corpo in ghisa ad elevate caratteristiche meccaniche, resistente agli urti; lavorato d'utensile per applicazioni di battenti in materiali vari. Occhio che consente l'inserimento del manico con bloccaggio del corpo in modo razionale e tale da evitare lo sfilamento.

## Materiale

Manico in polietilene, corpo in ghisa e battente in plastica.  
Plastic shaft, cast iron central body and plastic knocker.  
Mango de polietileno, cuerpo central de hierro fundido y cabeza de plástico.



Codice	Modello	T mm	E mm	L mm	Peso gr.
6607005	mazzuola Ø30 plastica	30	75	275	342
6607010	mazzuola Ø40 plastica	40	90	295	602
6607015	mazzuola Ø45 plastica	45	95	305	747
6607020	mazzuola Ø50 plastica	50	100	320	1040
6607025	mazzuola Ø55 plastica	55	100	350	1216

NOTE: Bloccaggio brevettato N. 8558/63.  
Locking patent N. 8558/63.  
Bloque patentado N. 8558/63.

# Mazzuola

Mazzuola  
Mallet / Mazo

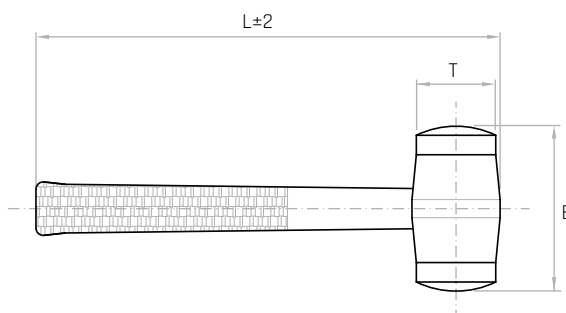


## Descrizione

Corpo in ghisa ad elevate caratteristiche meccaniche, resistente agli urti; lavorato d'utensile per applicazioni di battenti in materiali vari. Occhio che consente l'inserimento del manico con bloccaggio del corpo in modo razionale e tale da evitare lo sfilamento.

## Materiale

Manico in polietilene, corpo in ghisa e battente in rame.  
Plastic shaft, cast iron central body and copper knocker.  
Mango de polietileno, cuerpo central de hierro fundido y cabeza de cobre.



Codice	Modello	T mm	E mm	L mm	Peso gr.
6607095	mazzuola Ø30 rame	30	70	275	486
6607100	mazzuola Ø40 rame	40	85	295	899
6607105	mazzuola Ø45 rame	45	90	305	1153
6607110	mazzuola Ø50 rame	50	95	320	1613
6607115	mazzuola Ø55 rame	55	100	350	1960

NOTE: Bloccaggio brevettato N. 8558/63.  
Locking patent N. 8558/63.  
Bloque patentado N. 8558/63.

# Manico Mazzuola

Manico per mazzuole  
Shaft for mallets  
Mango para mazos



## Descrizione

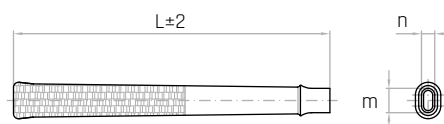
Inserto metallico di ancoraggio incorporato, bloccaggio completato da un cono con vite a brugola che si inserisce per avvitamento all'inserto di ancoraggio. Evita lo sfilamento della parte battente. Assorbe il contraccolpo.

## Materiale

Resina termoplastica rossa.  
Red thermoplastic resin.  
Resina termoplástica roja.

Codice	Modello	m mm	n mm	L mm	Peso gr.
6601005	manico mazzuola Ø30	18	10	275	120
6601010	manico mazzuola Ø40	25	14	295	127
6601015	manico mazzuola Ø45	26	15	305	168
6601020	manico mazzuola Ø50	28	16	320	240
6601025	manico mazzuola Ø55	30	17	350	280

NOTE: Bloccaggio brevettato N. 8558/63.  
Locking patent N. 8558/63.  
Bloque patentado N. 8558/63.



# Ricambi

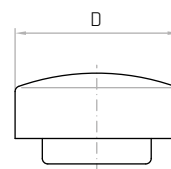
Ricambi per mazzuole  
Spare-parts for mallets / Repuestos para mazos



## Materiale

Plastica  
Plastic.  
Plástico.

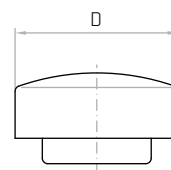
Codice	Modello	D mm	Peso gr.
6608005	ricambio Ø30 plastica	Ø30	13
6608010	ricambio Ø40 plastica	Ø40	25
6608015	ricambio Ø45 plastica	Ø45	36
6608020	ricambio Ø50 plastica	Ø50	47
6608025	ricambio Ø55 plastica	Ø55	59



## Materiale

Rame  
Copper.  
Cobre.

Codice	Modello	D mm	Peso gr.
6608095	ricambio Ø30 rame	Ø30	85
6608100	ricambio Ø40 rame	Ø40	173
6608105	ricambio Ø45 rame	Ø45	236
6608110	ricambio Ø50 rame	Ø50	344
6608115	ricambio Ø55 rame	Ø55	446



# Mazzetta

**Mazzetta**  
Sledge-hammer / Maceta cuadrada

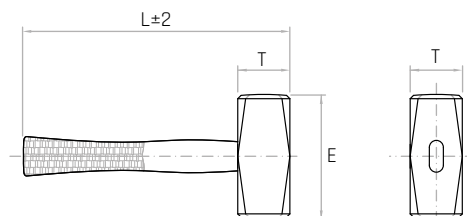


## Descrizione

**Battente in acciaio levigato. Tempra ad induzione.**  
**Manico in plastica pieno brevettato.**  
Smooth steel sledge-hammer.  
Martillo de acero lijado.

## Materiale

**Resina termoplastica rossa.**  
Red thermoplastic resin.  
Resina termoplástica roja.



Codice	Modello	T mm	E mm	L mm	Peso gr.
6606005	<b>mazzetta gr. 800</b>	40	<b>75</b>	290	1084
6606010	<b>mazzetta gr. 1000</b>	40	<b>95</b>	295	1215
6606020	<b>mazzetta gr. 1500</b>	45	<b>110</b>	315	1770
6606025	<b>mazzetta gr. 2000</b>	50	<b>120</b>	315	2300

**NOTE:** Bloccaggio brevettato N. 8558/63.  
Locking patent N. 8558/63.  
Bloque patentado N. 8558/63.

# Manico Mazzetta

**Manico per mazzette**  
Shaft for sledge-hammers  
Mango para macetas cuadradas



## Descrizione

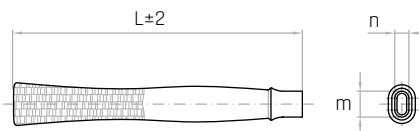
**Inserto metallico di ancoraggio incorporato, bloccaggio completato da un cono con vite a brugola che si inserisce per avvitamento all'inserto di ancoraggio. Evita lo sfilamento della parte battente. Assorbe il contraccolpo. Occhio unificato a tabella DIN 6475 per le mazzette.**  
Unified sledge-hammer eye DIN 6475.  
Ojo unificado DIN 6475.

## Materiale

**Resina termoplastica rossa.**  
Red thermoplastic resin.  
Resina termoplástica roja.

Codice	Modello	occhio DIN 6475		L mm	Peso gr.
		m mm	n mm		
6603005	<b>manico mazzetta gr. 800</b>	28	16	290	222
6603010	<b>manico mazzetta gr. 1000</b>	30	17	295	227
6603015	<b>manico mazzetta gr. 1250</b>	30	17	295	227
6603020	<b>manico mazzetta gr. 1500</b>	32	18	315	274
6603025	<b>manico mazzetta gr. 2000</b>	36	20	315	288

**NOTE:** Bloccaggio brevettato N. 8558/63.  
Locking patent N. 8558/63.  
Bloque patentado N. 8558/63.



# MEL

**Mazzuola antirimbalo**  
**Debouncing mallet / Martillo anti-rebote**

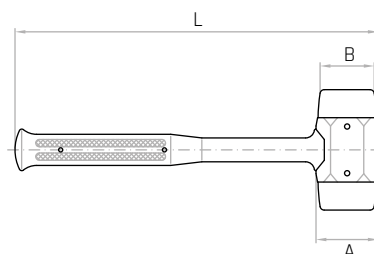


## Materiale

**Resina termoplastica rossa.**

Red thermoplastic resin.

Resina termoplástica roja.



Codice	Modello	A mm	B mm	L mm	Peso gr.
7601306	<b>MEL/05</b>	42	<b>32</b>	280	500
7601307	<b>MEL/08</b>	52	<b>40</b>	310	800
7601308	<b>MEL/10</b>	60	<b>48</b>	350	1000
7601309	<b>MEL/15</b>	65	<b>50</b>	350	1500

**NOTE:** Le mazzuole antirimbalo sono state realizzate secondo una nuova concezione: l'anima metallica interna è solidale con la cartuccia contenente centinaia di microsferine in acciaio costituenti la massa inerziale. Il rivestimento, di notevole consistenza, è in poliuretano resistente all'olio, agli acidi ed alle basi deboli. Durezza del rivestimento: 95 ±2 Shore A. Resistenza al calore: -24 °C fino a +90 °C. Assenza assoluta di parti metalliche in vista. Sensibile riduzione dei livelli di rumorosità.

Thermoplastic hardness: 95 ±2 Shore A. Heat resistance: -24 °C up to +90 °C. No visible metal parts. Significant reduction of noise levels.

Dureza termoplástica: 95 ±2 Shore A. Resistencia al calor: -24 °C/+90 °C. Partes metálicas invisibles. Reducción significativa de los niveles de ruido.

# Manico Lima

**Manico per lime**  
**Shaft for files**  
**Mango para limas**



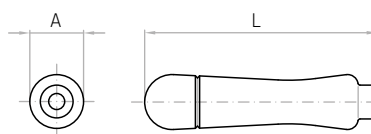
## Materiale

**Resina termoplastica rossa.**

Red thermoplastic resin.

Resina termoplástica roja.

Codice	Modello	A mm	L mm	Peso gr.
6604005	<b>manico lima n° 1</b>	24	<b>100</b>	31
6604010	<b>manico lima n° 2</b>	26	<b>110</b>	41
6604015	<b>manico lima n° 3</b>	28	<b>120</b>	51
6604020	<b>manico lima n° 4</b>	30	<b>130</b>	60



**NOTE:** Si consiglia di scaldare il codolo della lima. Praticità di montaggio.



## **Gamm Srl**

Via della Tecnica 21/23

35075 - Montecchio Maggiore (VI) - Italy

Tel. +39 0444 706311

[comm@gamm.com](mailto:comm@gamm.com)

[www.gamm.com](http://www.gamm.com)

