



Accessori elettrici

Electrical accessories

Accesorios electricos

BAM

Morsettiera Terminal Block / Regleta

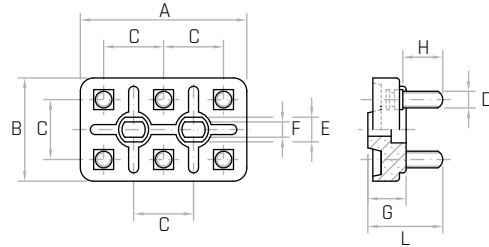
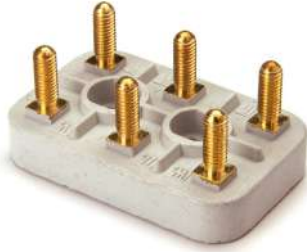


Descrizione

Morsetti in ottone a base quadra.
Square based brass terminals.
Bornes de latón de base cuadrada.

Materiale

Aminoplastico speciale grigio. Approvato da U.L. Americana. Alto potere dielettrico. Resistente alle correnti striscianti. Classe di isolamento E.
Grey melamine plastic, U.L. certificated. Electrical insulation class E.
Aminoplástico especial gris. Aprobado por U.L. americana.
Clase de aislamiento E.



Codice	Modello	A mm	B mm	C mm	G mm	L mm	D	H mm	F mm	E mm
6216005	BAM/5	56	36	20	13	29	M6	15	5,5	10
6217005	BAM/6	70	45	25	16,5	32	M6	17	6,5	11
6218005	BAM/8	96	61	35	20	40	M8	22	9	13,5

NOTE: A richiesta vengono prodotte anche in duroplasto nero, rinforzato con fibre di vetro. Classe di isolamento H.
For certain minimum quantities, available in black fiber reinforced phenolic plastic upon request. Electrical insulation class H.
Por cantidad apropiada se producen también de duroplástico negro reforzado con fibra de vidrio. Clase de aislamiento H.

BAM Accessori

BAM Accessories Auxiliares BAM



Descrizione

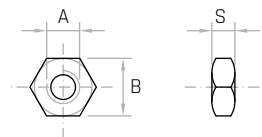
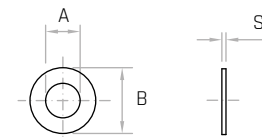
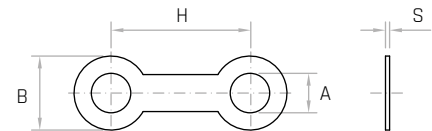
Per morsettiere modello BAM.
For BAM terminal blocks.
Para regletas modelo BAM.

Materiale

Ottone.
Brass.
Latón.

Codice	Modello	A mm	B mm	S mm	H mm
BAM/5					
6216025	Rondelle - Washers - Arandelas	Ø5,5	11	0,5	-
6216015	Ponti - Jumpers - Puentes	Ø5,5	10	0,5	20
6216020	Dadi - Nuts - Tuercas DIN 439	M5	8	2,7	-
BAM/6					
6217025	Rondelle - Washers - Arandelas	Ø6,2	13	0,5	-
6217015	Ponti - Jumpers - Puentes	Ø6,5	12	1	25
6217020	Dadi - Nuts - Tuercas DIN 439	M6	10	3,2	-
BAM/8					
6218025	Rondelle - Washers - Arandelas	Ø8,2	16	0,8	-
6218015	Ponti - Jumpers - Puentes	Ø8,2	15	1,5	5
6218020	Dadi - Nuts - Tuercas DIN 439	M8	13	4	-

NOTE: Ogni morsettiera comprende: 6 rondelle - 3 ponti - 12 dadi.
Each terminal includes: 6 washers - 3 jumpers - 12 nuts.
Cada regleta incluye: 6 arandelas - 3 puentes - 12 tuercas.



BAM/T

Morsettiera
Terminal Block / Regleta

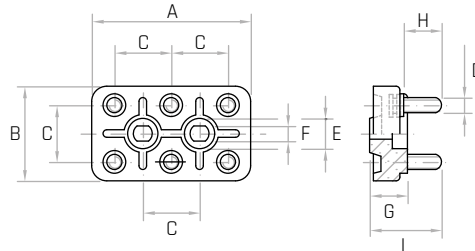


Descrizione

Morsetti in ottone a base tonda.
Round based brass terminals.
Bornes de latón de base redonda.

Materiale

Approvato da U.L. Americana. Aminoplastico speciale grigio. Alto potere dielettrico. Resistente alle correnti striscianti. Classe di isolamento E.
Grey melamine plastic. U.L. certificated. Electrical insulation class E.
Aminoplástico especial gris. Aprobado por U.L. americana.
Clase de aislamiento E.



Codice	Modello	A mm	B mm	C mm	G mm	L mm	D	H mm	F mm	E mm
8100132	BAM/3/T	40	25	15	12	23	M4	12	4,5	9
8100909	BAM/4/T	50	32	18	12	23	M4	12	4,5	9

NOTE: A richiesta vengono prodotte anche in duroplasto nero, rinforzato con fibre di vetro. Classe di isolamento H.
For certain minimum quantities, available in black fiber reinforced phenolic plastic upon request. Electrical insulation class H.
Por cantidad apropiada se producen también de duroplástico negro reforzado con fibra de vidrio. Clase de aislamiento H.

BAM/T Accessori

BAM/T Accessories
Auxiliares BAM/T



Descrizione

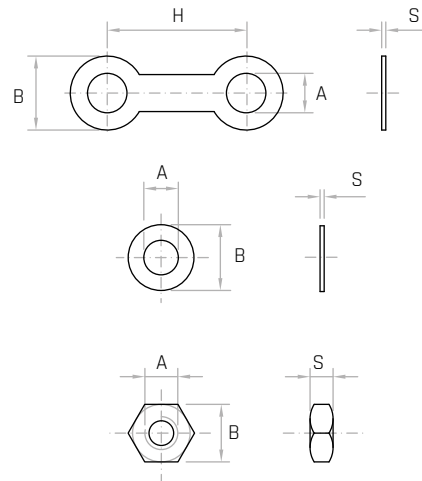
Per morsettiera modello BAM/T.
For BAM/T terminal blocks.
Para regletas modelo BAM/T.

Materiale

Ottone.
Brass.
Latón.

Codice	Modello	A mm	B mm	S mm	H mm
BAM/3/T					
6214025	Rondelle - Washers - Arandelas	Ø4,2	8	0,5	-
8800039	Ponti - Jumpers - Puentes	Ø4,5	8	0,5	15
6214020	Dadi - Nuts - Tuercas DIN 439	M4	7	2,3	-
BAM/4/T					
6214025	Rondelle - Washers - Arandelas	Ø4,2	8	0,5	-
6214015	Ponti - Jumpers - Puentes	Ø4,5	9	0,5	18
6214020	Dadi - Nuts - Tuercas DIN 439	M4	7	2,3	-

NOTE: Ogni morsettiera comprende: 6 rondelle - 3 ponti - 12 dadi.
Each terminal includes: 6 washers - 3 jumpers - 12 nuts.
Cada regleta incluye: 6 arandelas - 3 puentes - 12 tuercas.



BM

Morsettiera Terminal Block / Regleta

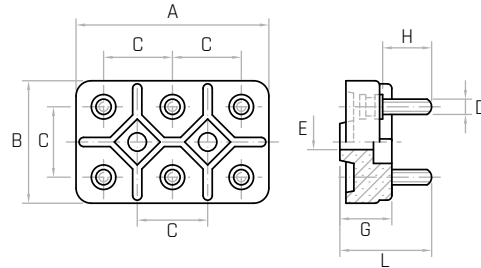


Descrizione

Morsetti in ottone a base tonda.
Round based brass terminals.
Bornes de latón de base rodonda.

Materiale

Resina fenolica con carica minerale, colore fibra. Alto potere dielettrico. Classe di isolamento E.
Brown mineral filled phenolic plastic. Insulation class E.
Resina fenólica con carga mineral color fibra. Clase de aislamiento E.



Codice	Modello	A mm	B mm	C mm	G mm	L mm	D	H mm	E mm
6210005	BM/4	54	34	20	15	25	M4	12	6,3
6211005	BM/5	64	40	23	16	30	M5	15	7

NOTE: Tipo unificato, tabella DIN 46294.
Unified type, chart DIN 46294.
Tipo unificado tabla DIN 46294.

BM Accessori

BM Accessories Auxiliares BM



Descrizione

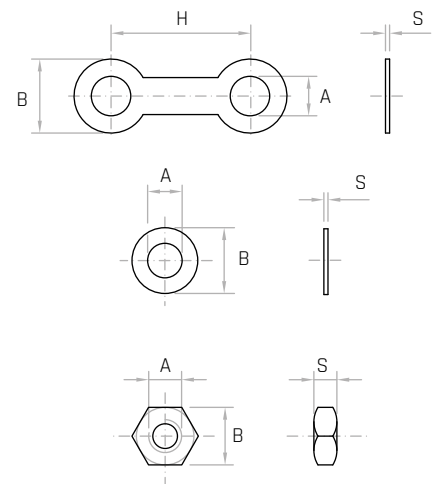
Per morsettiera modello BM.
For BM terminal blocks.
Para regletas modelo BM.

Materiale

Ottone.
Brass.
Latón.

Codice	Modello	A mm	B mm	S mm	H mm
BM/4					
6214025	Rondelle - Washers - Arandelas	Ø4,2	8	0,5	-
6214015	Ponti - Jumpers - Puentes	Ø4,8	9	0,5	20
6214020	Dadi - Nuts - Tuercas DIN 439	M4	7	2,3	-
BM/5					
6216025	Rondelle - Washers - Arandelas	Ø5,5	11	0,5	-
6211015	Ponti - Jumpers - Puentes	Ø5,8	11	0,8	23
6216020	Dadi - Nuts - Tuercas DIN 439	M5	8	2,7	-

NOTE: Ogni morsettiera comprende: 6 rondelle - 3 ponti - 12 dadi.
Each terminal includes: 6 washers - 3 jumpers - 12 nuts.
Cada regleta incluye: 6 arandelas - 3 puentes - 12 tuercas.



RO

Coppia rondelle Washers / Arandelas

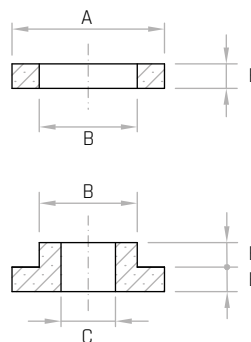


Materiale

Tecnopolimero nero, rinforzato con fibre di vetro.

Black thermoplastic, glass fiber reinforced.

Termoplástico negro, reforzado con fibra de vidrio.



Codice	Modello	A mm	B mm	C mm	E mm
6318005	RO/1 Ø8	28	18	Ø8	4,5
6318010	RO/1 Ø10	28	18	Ø10	4,5
6318015	RO/2 Ø12,5	35	18	Ø12,5	4,5

RO

Coppia rondelle Washers / Arandelas

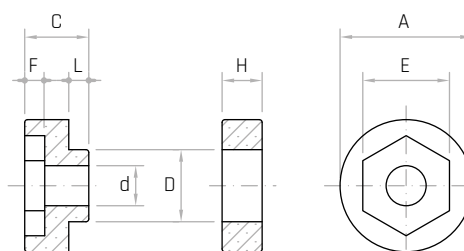


Materiale

Duroplasto nero o rosso.

Black or red phenolic plastic.

Duroplástico negro o rojo.



Codice	Modello	A mm	d mm	E mm	D mm	H mm	F mm	L mm	C mm	Colore
6219004	RO/3 Ø6,5	20	Ø6,5	10,5	Ø10,5	5	3	4	12,5	●
6219005	RO/3 Ø6,5	20	Ø6,5	10,5	Ø10,5	5	3	4	12,5	●
6219009	RO/4 Ø8	32	Ø8	14,5	Ø18	11	3	5	16	●
6219010	RO/4 Ø8	32	Ø8	14,5	Ø18	11	3	5	16	●
6219015	RO/4 Ø10	32	Ø10	17,5	Ø18	11	3	5	16	●
6219020	RO/4 Ø12	32	Ø12	19,5	Ø18	11	3	5	16	●

M/43

Morsetto serrafilo
Cable clamp / Abrazadera de cables

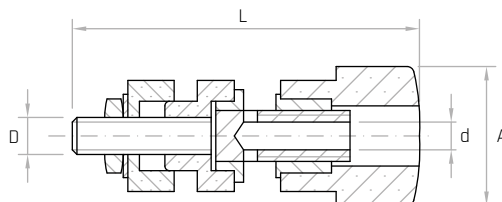


Descrizione

Corpo in ottone nichelato.
Nickel plated brass body.
Cuerpo de latón niquelado.

Materiale

Tecnopolimero nero o rosso, rinforzato con fibre di vetro.
Black or red thermoplastic, glass fiber reinforced.
Termoplástico negro o rojo, reforzado con fibra de vidrio.



Codice	Modello	A mm	L mm	d mm	D	Colore
6319005	M/43	15	43	Ø4	M4	●
6319010	M/43	15	43	Ø4	M4	●

M/59

Morsetto serrafilo
Cable clamp / Abrazadera de cables

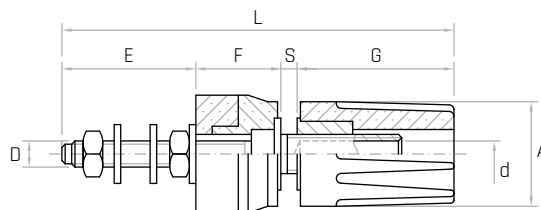


Descrizione

Corpo in ottone nichelato.
Nickel plated brass body.
Cuerpo de latón niquelado.

Materiale

Tecnopolimero nero o rosso, rinforzato con fibre di vetro.
Black or red thermoplastic, glass fiber reinforced.
Termoplástico negro o rojo, reforzado con fibra de vidrio.



Codice	Modello	A mm	d mm	D	E mm	F mm	S mm	G mm	L mm	Colore
6319015	M/59	16	Ø4	M4	19	13	2,5	24,5	59	●
6319020	M/59	16	Ø4	M4	19	13	2,5	24,5	59	●

Descrizione

Corpo in acciaio zincato.

Zinc plated steel body.

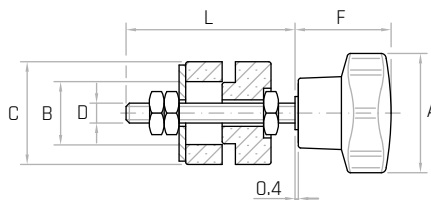
Cuerpo de acero galvanizado.

Materiale

Duroplasto nero o rosso.

Black or red phenolic plastic.

Duroplástico negro o rojo.



Codice	Modello	A mm	B mm	C mm	D	F mm	L mm	Colore
6220005	VMS/20	20	11	20	M6	16	47	●
6220010	VMS/20	20	11	20	M6	16	47	●
6220015	VMS/40	40	18	32	M8	28	50	●
6220020	VMS/40	40	18	32	M8	28	50	●
6220025	VMS/40	40	18	32	M10	28	50	●
6220030	VMS/40	40	18	32	M10	28	50	●
6220035	VMS/50	50	18	32	M12	32	50	●
6220040	VMS/50	50	18	32	M12	32	50	●



Gamm Srl

Via della Tecnica 21/23

35075 - Montecchio Maggiore (VI) - Italy

Tel. +39 0444 706311

comm@gamm.com

www.gamm.com

