



GAMM

Piedi snodati e fissi

Articulated and
adjustable feet

Pies regulables y fijas



PRST/25

Piede snodato
Articulated foot / Pie articulado



Descrizione

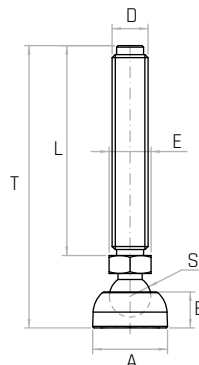
Perno a sfera in acciaio zincato.

Spherical zinc plated steel stud.
Perno esférico de acero galvanizado.

Materiale

Base in tecnopolimero nero, rinforzato con fibre di vetro, finitura opaca.

Black thermoplastic, glass fiber reinforced base, mat.
Base de termoplástico negro reforzado con fibra de vidrio, acabado mate.



Codice	Modello	A mm	D	L mm	B mm	S mm	E mm	T mm	Peso gr.	Carico statico
6322010	PRST/25 M8x45	25	M8	45	12	13,8	14	68,5	35	4000
6322015	PRST/25 M8x70	25	M8	70	12	13,8	14	93,5	42	4000
6322025	PRST/25 M10x45	25	M10	45	12	13,8	14	68,5	42	5000
6322030	PRST/25 M10x70	25	M10	70	12	13,8	14	93,5	57	5000
6322035	PRST/25 M10x100	25	M10	100	12	13,8	14	123,5	73	5000
6322045	PRST/25 M12x45	25	M12	45	12	13,8	14	68,5	54	5000
6322050	PRST/25 M12x70	25	M12	70	12	13,8	14	93,5	73	5000
6322055	PRST/25 M12x100	25	M12	100	12	13,8	14	123,5	90	5000
6322060	PRST/25 M12x125	25	M12	125	12	13,8	14	148,5	114	5000
6322070	PRST/25 M14x75	25	M14	75	12	13,8	16	100,5	102	5000
6322080	PRST/25 M16x60	25	M16	60	12	13,8	16	85,5	104	5000
6322085	PRST/25 M16x110	25	M16	110	12	13,8	16	135,5	171	5000
6322090	PRST/25 M16x145	25	M16	145	12	13,8	16	170,5	218	5000
6322095	PRST/25 M16x175	25	M16	175	12	13,8	16	200,5	259	5000

NOTE: Base e perno forniti smontati.

Base and stud supplied disassembled.

Base y perno proporcionados desmontados.

PRSTX/25

Piede snodato
Articulated foot / Pie articulado



Descrizione

Perno a sfera in acciaio inox AISI 304.

Spherical stainless steel stud (AISI 304).

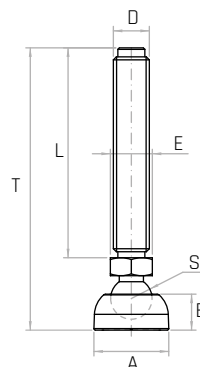
Perno esférico de acero inoxidable (AISI 304).

Materiale

Base in tecnopolimero nero, rinforzato con fibre di vetro, finitura opaca.

Black thermoplastic, glass fiber reinforced base, mat.

Base de termoplástico negro reforzado con fibra de vidrio, acabado mate.



Codice	Modello	A mm	D	L mm	B mm	S mm	E mm	T mm	Peso gr.	Carico statico
6325010	PRSTX/25 M8x45	25	M8	45	12	13,8	14	68,5	35	4000
6325015	PRSTX/25 M8x70	25	M8	70	12	13,8	14	93,5	42	4000
6325025	PRSTX/25 M10x45	25	M10	45	12	13,8	14	68,5	42	5000
6325030	PRSTX/25 M10x70	25	M10	70	12	13,8	14	93,5	57	5000
6325035	PRSTX/25 M10x100	25	M10	100	12	13,8	14	123,5	73	5000
6325045	PRSTX/25 M12x45	25	M12	45	12	13,8	14	68,5	54	5000
6325050	PRSTX/25 M12x70	25	M12	70	12	13,8	14	93,5	73	5000
6325055	PRSTX/25 M12x100	25	M12	100	12	13,8	14	123,5	90	5000
6325060	PRSTX/25 M12x125	25	M12	125	12	13,8	14	148,5	114	5000
6325070	PRSTX/25 M14x75	25	M14	75	12	13,8	16	100,5	102	5000
6325080	PRSTX/25 M16x60	25	M16	60	12	13,8	16	85,5	104	5000
6325085	PRSTX/25 M16x110	25	M16	110	12	13,8	16	135,5	171	5000
6325090	PRSTX/25 M16x145	25	M16	145	12	13,8	16	170,5	218	5000
6325095	PRSTX/25 M16x175	25	M16	175	12	13,8	16	200,5	259	5000

NOTE: Base e perno forniti smontati.

Base and stud supplied disassembled.

Base y perno proporcionados desmontados.

Descrizione

Perno a sfera in acciaio zincato.

Spherical zinc plated steel stud.
Perno esférico de acero galvanizado.

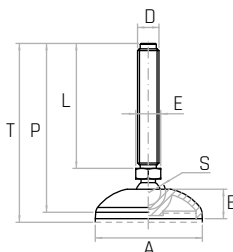


Materiale

Base in tecnopolimero nero, rinforzato con fibre di vetro, finitura opaca. Antiscivolo in gomma durezza 85±5 Shore A.

Black thermoplastic, glass fiber reinforced base, mat. Antislip of rubber, hardness 85±5 Shore A.

Base de termoplástico negro reforzado con fibra de vidrio, acabado mate. Antideslizante de goma de dureza 85±5 Shore A.



NOTE: Base, perno e guarnizione antiscivolo forniti separatamente.
Base, stud and antislip of rubber supplied disassembled.
Base, perno y antideslizante de goma proporcionados desmontados.

Codice	Modello	A mm	D	L mm	B mm	S mm	E mm	P mm	T mm	Peso gr.	Carico statico
6322110	PRST/40 M8x45	40	M8	45	13	13,8	14	69,5	72	44	10000
6322115	PRST/40 M8x70	40	M8	70	13	13,8	14	94,5	97	51	10000
6322125	PRST/40 M10x45	40	M10	45	13	13,8	14	69,5	72	52	10000
6322130	PRST/40 M10x70	40	M10	70	13	13,8	14	94,5	97	66	10000
6322135	PRST/40 M10x100	40	M10	100	13	13,8	14	124,5	127	82	10000
6322145	PRST/40 M12x45	40	M12	45	13	13,8	14	69,5	72	63	10000
6322150	PRST/40 M12x70	40	M12	70	13	13,8	14	94,5	97	82	10000
6322155	PRST/40 M12x100	40	M12	100	13	13,8	14	124,5	127	99	10000
6322160	PRST/40 M12x125	40	M12	125	13	13,8	14	149,5	152	123	10000
6322170	PRST/40 M14x75	40	M14	75	13	13,8	16	101,5	104	111	10000
6322180	PRST/40 M16x60	40	M16	60	13	13,8	16	86,5	89	113	10000
6322185	PRST/40 M16x110	40	M16	110	13	13,8	16	136,5	139	180	10000
6322190	PRST/40 M16x145	40	M16	145	13	13,8	16	171,5	174	227	10000
6322195	PRST/40 M16x175	40	M16	175	13	13,8	16	201,5	204	268	10000
6322210	PRST/50 M8x45	50	M8	45	14	13,8	14	70,5	73	50	10000
6322215	PRST/50 M8x70	50	M8	70	14	13,8	14	95,5	98	57	10000
6322225	PRST/50 M10x45	50	M10	45	14	13,8	14	70,5	73	57	10000
6322230	PRST/50 M10x70	50	M10	70	14	13,8	14	95,5	98	72	10000
6322235	PRST/50 M10x100	50	M10	100	14	13,8	14	125,5	128	88	10000
6322245	PRST/50 M12x45	50	M12	45	14	13,8	14	70,5	73	69	10000
6322250	PRST/50 M12x70	50	M12	70	14	13,8	14	95,5	98	88	10000
6322255	PRST/50 M12x100	50	M12	100	14	13,8	14	125,5	128	105	10000
6322260	PRST/50 M12x125	50	M12	125	14	13,8	14	150,5	153	50	10000
6322270	PRST/50 M14x75	50	M14	75	14	13,8	16	102,5	105	117	10000
6322280	PRST/50 M16x60	50	M16	60	14	13,8	16	87,5	90	119	10000
6322285	PRST/50 M16x110	50	M16	110	14	13,8	16	137,5	140	186	10000
6322290	PRST/50 M16x145	50	M16	145	14	13,8	16	172,5	175	233	10000
6322295	PRST/50 M16x175	50	M16	175	14	13,8	16	202,5	205	274	10000
6322310	PRST/60 M8x45	60	M8	45	16,5	13,8	14	72	74,5	65	12000
6322315	PRST/60 M8x70	60	M8	70	16,5	13,8	14	97	99,5	72	12000
6322325	PRST/60 M10x45	60	M10	45	16,5	13,8	14	72	74,5	72	13000
6322330	PRST/60 M10x70	60	M10	70	16,5	13,8	14	97	99,5	87	13000
6322335	PRST/60 M10x100	60	M10	100	16,5	13,8	14	127	129,5	103	13000
6322345	PRST/60 M12x45	60	M12	45	16,5	13,8	14	72	74,5	84	14000
6322350	PRST/60 M12x70	60	M12	70	16,5	13,8	14	97	99,5	102	14000
6322355	PRST/60 M12x100	60	M12	100	16,5	13,8	14	127	129,5	119	14000
6322360	PRST/60 M12x125	60	M12	125	16,5	13,8	14	152	154,5	143	14000
6322370	PRST/60 M14x75	60	M14	75	16,5	13,8	16	104	106,5	131	14000
6322380	PRST/60 M16x60	60	M16	60	16,5	13,8	16	89	91,5	134	14000
6322385	PRST/60 M16x110	60	M16	110	16,5	13,8	16	139	141,5	200	14000
6322390	PRST/60 M16x145	60	M16	145	16,5	13,8	16	174	176,5	247	14000
6322395	PRST/60 M16x175	60	M16	175	16,5	13,8	16	204	206,5	288	14000
6322410	PRST/60 M16x60	60	M16	60	16,5	18,8	20	89,5	92	160	16000
6322415	PRST/60 M16x110	60	M16	110	16,5	18,8	20	139,5	142	221	16000
6322420	PRST/60 M16x145	60	M16	145	16,5	18,8	20	174,5	177	267	16000
6322425	PRST/60 M16x175	60	M16	175	16,5	18,8	20	204,5	207	308	16000
6322435	PRST/60 M20x75	60	M20	75	16,5	18,8	20	106,5	109	233	17000
6322440	PRST/60 M20x110	60	M20	110	16,5	18,8	20	141,5	144	306	17000
6322445	PRST/60 M20x145	60	M20	145	16,5	18,8	20	176,5	179	374	17000
6322450	PRST/60 M20x195	60	M20	195	16,5	18,8	20	226,5	229	484	17000
6322460	PRST/60 M24x85	60	M24	85	16,5	18,8	24	116,5	119	340	17000
6322465	PRST/60 M24x115	60	M24	115	16,5	18,8	24	146,5	149	431	17000
6322470	PRST/60 M24x145	60	M24	145	16,5	18,8	24	176,5	179	521	17000
6322475	PRST/60 M24x195	60	M24	195	16,5	18,8	24	226,5	229	671	17000

Descrizione

Perno a sfera in acciaio zincato.

Spherical zinc plated steel stud.

Perno esférico de acero galvanizado.



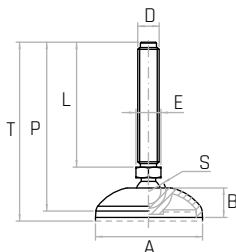
Materiale

Base in tecnopolimero nero, rinforzato con fibre di vetro, finitura opaca.

Antiscivolo in gomma durezza 85±5 Shore A.

Black thermoplastic, glass fiber reinforced base, mat. Antislip of rubber, hardness 85±5 Shore A.

Base de termoplástico negro reforzado con fibra de vidrio, acabado mate. Antideslizante de goma de dureza 85±5 Shore A.



NOTE: Base, perno e guarnizione antiscivolo forniti separatamente.
Base, stud and antislip of rubber supplied disassembled.
Base, perno y antideslizante de goma proporcionados desmontados.

Codice	Modello	A mm	D	L mm	B mm	S mm	E mm	P mm	T mm	Peso gr.	Carico statico
6322510	PRST/80 M8x45	80	M8	45	16	13,8	14	75,3	77,8	85	12000
6322515	PRST/80 M8x70	80	M8	70	16	13,8	14	100,3	102,8	92	12000
6322525	PRST/80 M10x45	80	M10	45	16	13,8	14	75,3	77,8	92	13000
6322530	PRST/80 M10x70	80	M10	70	16	13,8	14	100,3	102,8	107	13000
6322535	PRST/80 M10x100	80	M10	100	16	13,8	14	130,3	132,8	123	13000
6322545	PRST/80 M12x45	80	M12	45	16	13,8	14	75,3	77,8	104	14000
6322550	PRST/80 M12x70	80	M12	70	16	13,8	14	100,3	102,8	123	14000
6322555	PRST/80 M12x100	80	M12	100	16	13,8	14	130,3	132,8	140	14000
6322560	PRST/80 M12x125	80	M12	125	16	13,8	14	155,3	157,8	202	14000
6322570	PRST/80 M14x75	80	M14	75	16	13,8	16	107,3	109,8	152	14000
6322580	PRST/80 M16x60	80	M16	60	16	13,8	16	92,3	94,8	154	14000
6322585	PRST/80 M16x110	80	M16	110	16	13,8	16	142,3	144,8	221	14000
6322590	PRST/80 M16x145	80	M16	145	16	13,8	16	177,3	179,8	268	14000
6322595	PRST/80 M16x175	80	M16	175	16	13,8	16	207,3	209,8	309	14000
6322605	PRST/80 M16x60	80	M16	60	16	18,8	20	97,5	100	181	16000
6322610	PRST/80 M16x110	80	M16	110	16	18,8	20	147,5	150	242	16000
6322615	PRST/80 M16x145	80	M16	145	16	18,8	20	182,5	185	288	16000
6322620	PRST/80 M16x175	80	M16	175	16	18,8	20	212,5	215	329	16000
6322630	PRST/80 M20x75	80	M20	75	16	18,8	20	114,5	117	254	17000
6322635	PRST/80 M20x110	80	M20	110	16	18,8	20	149,5	152	327	17000
6322640	PRST/80 M20x145	80	M20	145	16	18,8	20	184,5	187	421	17000
6322645	PRST/80 M20x195	80	M20	195	16	18,8	20	234,5	237	505	17000
6322660	PRST/80 M24x85	80	M24	85	16	18,8	24	124,5	127	361	17000
6322665	PRST/80 M24x115	80	M24	115	16	18,8	24	154,5	157	452	17000
6322670	PRST/80 M24x145	80	M24	145	16	18,8	24	184,5	187	542	17000
6322675	PRST/80 M24x195	80	M24	195	16	18,8	24	234,5	237	692	17000
6322710	PRST/100 M16x60	100	M16	60	17	18,8	20	97,5	100	207	20000
6322715	PRST/100 M16x110	100	M16	110	17	18,8	20	147,5	150	268	20000
6322720	PRST/100 M16x145	100	M16	145	17	18,8	20	182,5	185	314	20000
6322725	PRST/100 M16x175	100	M16	175	17	18,8	20	212,5	215	355	20000
6322735	PRST/100 M20x75	100	M20	75	17	18,8	20	114,5	117	280	22000
6322740	PRST/100 M20x110	100	M20	110	17	18,8	20	149,5	152	353	22000
6322745	PRST/100 M20x145	100	M20	145	17	18,8	20	184,5	187	421	22000
6322750	PRST/100 M20x195	100	M20	195	17	18,8	20	234,5	237	531	22000
6322760	PRST/100 M24x85	100	M24	85	17	18,8	24	124,5	127	387	24000
6322765	PRST/100 M24x115	100	M24	115	17	18,8	24	154,5	157	478	24000
6322770	PRST/100 M24x145	100	M24	145	17	18,8	24	184,5	187	568	24000
6322775	PRST/100 M24x195	100	M24	195	17	18,8	24	234,5	237	718	24000
6322810	PRST/125 M16x60	125	M16	60	20	18,8	20	93	96	163	25000
6322815	PRST/125 M16x110	125	M16	110	20	18,8	20	143	146	334	25000
6322820	PRST/125 M16x145	125	M16	145	20	18,8	20	178	181	380	25000
6322825	PRST/125 M16x175	125	M16	175	20	18,8	20	208	211	421	25000
6322835	PRST/125 M20x75	125	M20	75	20	18,8	20	110	113	346	25000
6322840	PRST/125 M20x110	125	M20	110	20	18,8	20	145	148	419	25000
6322845	PRST/125 M20x145	125	M20	145	20	18,8	20	180	183	487	25000
6322850	PRST/125 M20x195	125	M20	195	20	18,8	20	230	233	597	25000
6322860	PRST/125 M24x85	125	M24	85	20	18,8	24	120	123	453	25000
6322865	PRST/125 M24x115	125	M24	115	20	18,8	24	150	153	544	25000
6322870	PRST/125 M24x145	125	M24	145	20	18,8	24	180	183	634	25000
6322875	PRST/125 M24x195	125	M24	195	20	18,8	24	230	233	784	25000

Descrizione

Perno a sfera in acciaio inox AISI 304.

Spherical stainless steel stud (AISI 304).

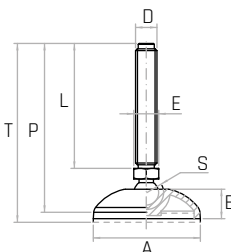
Perno esférico de acero inoxidable (AISI 304).

Materiale

Base in tecnopolimero nero, rinforzato con fibre di vetro, finitura opaca.
Antiscivolo in gomma durezza 85±5 Shore A.

Black thermoplastic, glass fiber reinforced base, mat. Antislip of rubber, hardness 85±5 Shore A.

Base de termoplástico negro reforzado con fibra de vidrio, acabado mate.
Antideslizante de goma de dureza 85±5 Shore A.



NOTE: Base, perno e guarnizione antiscivolo forniti separatamente.
Base, stud and antislip of rubber supplied disassembled.
Base, perno y antideslizante de goma proporcionados desmontados.

Codice	Modello	A mm	D	L mm	B mm	S mm	E mm	P mm	T mm	Peso gr.	Carico statico
6325110	PRSTX/40 M8x45	40	M8	45	13	13,8	14	69,5	72	44	10000
6325115	PRSTX/40 M8x70	40	M8	70	13	13,8	14	94,5	97	51	10000
6325125	PRSTX/40 M10x45	40	M10	45	13	13,8	14	69,5	72	52	10000
6325130	PRSTX/40 M10x70	40	M10	70	13	13,8	14	94,5	97	66	10000
6325135	PRSTX/40 M10x100	40	M10	100	13	13,8	14	124,5	127	82	10000
6325145	PRSTX/40 M12x45	40	M12	45	13	13,8	14	69,5	72	63	10000
6325150	PRSTX/40 M12x70	40	M12	70	13	13,8	14	94,5	97	82	10000
6325155	PRSTX/40 M12x100	40	M12	100	13	13,8	14	124,5	127	99	10000
6325160	PRSTX/40 M12x125	40	M12	125	13	13,8	14	149,5	152	123	10000
6325170	PRSTX/40 M14x75	40	M14	75	13	13,8	16	101,5	104	111	10000
6325180	PRSTX/40 M16x60	40	M16	60	13	13,8	16	86,5	89	113	10000
6325185	PRSTX/40 M16x110	40	M16	110	13	13,8	16	136,5	139	180	10000
6325190	PRSTX/40 M16x145	40	M16	145	13	13,8	16	171,5	174	227	10000
6325195	PRSTX/40 M16x175	40	M16	175	13	13,8	16	201,5	204	268	10000
6325210	PRSTX/50 M8x45	50	M8	45	14	13,8	14	70,5	73	50	10000
6325215	PRSTX/50 M8x70	50	M8	70	14	13,8	14	95,5	98	57	10000
6325225	PRSTX/50 M10x45	50	M10	45	14	13,8	14	70,5	73	57	10000
6325230	PRSTX/50 M10x70	50	M10	70	14	13,8	14	95,5	98	72	10000
6325235	PRSTX/50 M10x100	50	M10	100	14	13,8	14	125,5	128	88	10000
6325245	PRSTX/50 M12x45	50	M12	45	14	13,8	14	70,5	73	69	10000
6325250	PRSTX/50 M12x70	50	M12	70	14	13,8	14	95,5	98	88	10000
6325255	PRSTX/50 M12x100	50	M12	100	14	13,8	14	125,5	128	105	10000
6325260	PRSTX/50 M12x125	50	M12	125	14	13,8	14	150,5	153	130	10000
6325270	PRSTX/50 M14x75	50	M14	75	14	13,8	16	102,5	105	117	10000
6325280	PRSTX/50 M16x60	50	M16	60	14	13,8	16	87,5	90	119	10000
6325285	PRSTX/50 M16x110	50	M16	110	14	13,8	16	137,5	140	186	10000
6325290	PRSTX/50 M16x145	50	M16	145	14	13,8	16	172,5	175	233	10000
6325295	PRSTX/50 M16x175	50	M16	175	14	13,8	16	202,5	205	274	10000
6325310	PRSTX/60 M8x45	60	M8	45	16,5	13,8	14	72	74,5	65	12000
6325315	PRSTX/60 M8x70	60	M8	70	16,5	13,8	14	97	99,5	72	12000
6325325	PRSTX/60 M10x45	60	M10	45	16,5	13,8	14	72	74,5	72	13000
6325330	PRSTX/60 M10x70	60	M10	70	16,5	13,8	14	97	99,5	87	13000
6325335	PRSTX/60 M10x100	60	M10	100	16,5	13,8	14	127	129,5	103	13000
6325345	PRSTX/60 M12x45	60	M12	45	16,5	13,8	14	72	74,5	84	14000
6325350	PRSTX/60 M12x70	60	M12	70	16,5	13,8	14	97	99,5	102	14000
6325355	PRSTX/60 M12x100	60	M12	100	16,5	13,8	14	127	129,5	119	14000
6325360	PRSTX/60 M12x125	60	M12	125	16,5	13,8	14	152	154,5	143	14000
6325370	PRSTX/60 M14x75	60	M14	75	16,5	13,8	16	104	106,5	131	14000
6325380	PRSTX/60 M16x60	60	M16	60	16,5	13,8	16	89	91,5	134	14000
6325385	PRSTX/60 M16x110	60	M16	110	16,5	13,8	16	139	141,5	200	14000
6325390	PRSTX/60 M16x145	60	M16	145	16,5	13,8	16	174	176,5	247	14000
6325395	PRSTX/60 M16x175	60	M16	175	16,5	13,8	16	204	206,5	288	14000
6325410	PRSTX/60 M16x60	60	M16	60	16,5	18,8	20	89,5	92	160	16000
6325415	PRSTX/60 M16x110	60	M16	110	16,5	18,8	20	139,5	142	221	16000
6325420	PRSTX/60 M16x145	60	M16	145	16,5	18,8	20	174,5	177	267	16000
6325425	PRSTX/60 M16x175	60	M16	175	16,5	18,8	20	204,5	207	308	16000
6325435	PRSTX/60 M20x75	60	M20	75	16,5	18,8	20	106,5	109	233	17000
6325440	PRSTX/60 M20x110	60	M20	110	16,5	18,8	20	141,5	144	306	17000
6325445	PRSTX/60 M20x145	60	M20	145	16,5	18,8	20	176,5	179	374	17000
6325450	PRSTX/60 M20x195	60	M20	195	16,5	18,8	20	226,5	229	484	17000
6325460	PRSTX/60 M24x85	60	M24	85	16,5	18,8	24	116,5	119	340	17000
6325465	PRSTX/60 M24x115	60	M24	115	16,5	18,8	24	146,5	149	431	17000
6325470	PRSTX/60 M24x145	60	M24	145	16,5	18,8	24	176,5	179	521	17000
6325475	PRSTX/60 M24x195	60	M24	195	16,5	18,8	24	226,5	229	671	17000

Descrizione

Perno a sfera in acciaio inox AISI 304.
Spherical stainless steel stud (AISI 304).
Perno esférico de acero inoxidable (AISI 304).

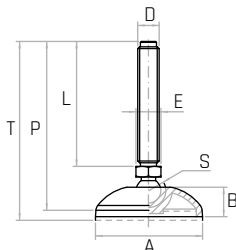


Materiale

Base in tecnopolimero nero, rinforzato con fibre di vetro, finitura opaca.
Antiscivolo in gomma durezza 85±5 Shore A.

Black thermoplastic, glass fiber reinforced base, mat. Antislip of rubber, hardness 85±5 Shore A.

Base de termoplástico negro reforzado con fibra de vidrio, acabado mate. Antideslizante de goma de dureza 85±5 Shore A.



NOTE: Base, perno e guarnizione antiscivolo forniti separatamente.
Base, stud and antislip of rubber supplied disassembled.
Base, perno y antideslizante de goma proporcionados desmontados.

Codice	Modello	A mm	D	L mm	B mm	S mm	E mm	P mm	T mm	Peso gr.	Carico statico
6325510	PRSTX/80 M8x45	80	M8	45	16	13,8	14	75,3	77,8	85	12000
6325515	PRSTX/80 M8x70	80	M8	70	16	13,8	14	100,3	102,8	92	12000
6325525	PRSTX/80 M10x45	80	M10	45	16	13,8	14	75,3	77,8	92	13000
6325530	PRSTX/80 M10x70	80	M10	70	16	13,8	14	100,3	102,8	107	13000
6325535	PRSTX/80 M10x100	80	M10	100	16	13,8	14	130,3	132,8	123	13000
6325545	PRSTX/80 M12x45	80	M12	45	16	13,8	14	75,3	77,8	104	14000
6325550	PRSTX/80 M12x70	80	M12	70	16	13,8	14	100,3	102,8	123	14000
6325555	PRSTX/80 M12x100	80	M12	100	16	13,8	14	130,3	132,8	140	14000
6325560	PRSTX/80 M12x125	80	M12	125	16	13,8	14	155,3	157,8	202	14000
6325570	PRSTX/80 M14x75	80	M14	75	16	13,8	16	107,3	109,8	152	14000
6325580	PRSTX/80 M16x60	80	M16	60	16	13,8	16	92,3	94,8	154	14000
6325585	PRSTX/80 M16x110	80	M16	110	16	13,8	16	142,3	144,8	221	14000
6325590	PRSTX/80 M16x145	80	M16	145	16	13,8	16	177,3	179,8	268	14000
6325595	PRSTX/80 M16x175	80	M16	175	16	13,8	16	207,3	209,8	309	14000
6325610	PRSTX/80 M16x60	80	M16	60	16	18,8	20	97,5	100	181	16000
6325615	PRSTX/80 M16x110	80	M16	110	16	18,8	20	147,5	150	242	16000
6325620	PRSTX/80 M16x145	80	M16	145	16	18,8	20	182,5	185	288	16000
6325625	PRSTX/80 M16x175	80	M16	175	16	18,8	20	212,5	215	329	16000
6325635	PRSTX/80 M20x75	80	M20	75	16	18,8	20	114,5	117	254	17000
6325640	PRSTX/80 M20x110	80	M20	110	16	18,8	20	149,5	152	327	17000
6325645	PRSTX/80 M20x145	80	M20	145	16	18,8	20	184,5	187	374	17000
6325650	PRSTX/80 M20x195	80	M20	195	16	18,8	20	234,5	237	505	17000
6325660	PRSTX/80 M24x85	80	M24	85	16	18,8	24	124,5	127	361	17000
6325665	PRSTX/80 M24x115	80	M24	115	16	18,8	24	154,5	157	452	17000
6325670	PRSTX/80 M24x145	80	M24	145	16	18,8	24	184,5	187	542	17000
6325675	PRSTX/80 M24x195	80	M24	195	16	18,8	24	234,5	237	692	17000
6325710	PRSTX/100 M16x60	100	M16	60	17	18,8	20	97,5	100	207	20000
6325715	PRSTX/100 M16x110	100	M16	110	17	18,8	20	147,5	150	268	20000
6325720	PRSTX/100 M16x145	100	M16	145	17	18,8	20	182,5	185	314	20000
6325725	PRSTX/100 M16x175	100	M16	175	17	18,8	20	212,5	215	355	20000
6325735	PRSTX/100 M20x75	100	M20	75	17	18,8	20	114,5	117	280	22000
6325740	PRSTX/100 M20x110	100	M20	110	17	18,8	20	149,5	152	353	22000
6325745	PRSTX/100 M20x145	100	M20	145	17	18,8	20	184,5	187	421	22000
6325750	PRSTX/100 M20x195	100	M20	195	17	18,8	20	234,5	237	531	22000
6325760	PRSTX/100 M24x85	100	M24	85	17	18,8	24	124,5	127	387	24000
6325765	PRSTX/100 M24x115	100	M24	115	17	18,8	24	154,5	157	478	24000
6325770	PRSTX/100 M24x145	100	M24	145	17	18,8	24	184,5	187	568	24000
6325775	PRSTX/100 M24x195	100	M24	195	17	18,8	24	234,5	237	718	24000
6325810	PRSTX/125 M16x60	125	M16	60	20	18,8	20	93	96	163	25000
6325815	PRSTX/125 M16x110	125	M16	110	20	18,8	20	143	146	334	25000
6325820	PRSTX/125 M16x145	125	M16	145	20	18,8	20	178	181	380	25000
6325825	PRSTX/125 M16x175	125	M16	175	20	18,8	20	208	211	421	25000
6325835	PRSTX/125 M20x75	125	M20	75	20	18,8	20	110	113	346	25000
6325840	PRSTX/125 M20x110	125	M20	110	20	18,8	20	145	148	419	25000
6325845	PRSTX/125 M20x145	125	M20	145	20	18,8	20	180	183	487	25000
6325850	PRSTX/125 M20x195	125	M20	195	20	18,8	20	230	233	597	25000
6325860	PRSTX/125 M24x85	125	M24	85	20	18,8	24	120	123	453	25000
6325865	PRSTX/125 M24x115	125	M24	115	20	18,8	24	150	153	544	25000
6325870	PRSTX/125 M24x145	125	M24	145	20	18,8	24	180	183	634	25000
6325875	PRSTX/125 M24x195	125	M24	195	20	18,8	24	230	233	784	25000

Descrizione

Perno a sfera in acciaio zincato.

Spherical zinc plated steel stud.
Perno esférico de acero galvanizado.

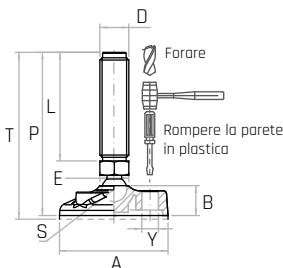


Materiale

Base in tecnopolimero nero, rinforzato con fibre di vetro, finitura opaca. Antiscivolo in gomma durezza 85±5 Shore A.

Black thermoplastic, glass fiber reinforced base, mat. Antislip of rubber, hardness 85±5 Shore A.

Base de termoplástico negro reforzado con fibra de vidrio, acabado mate. Antideslizante de goma de durezza 85±5 Shore A.



NOTE: Foro per ancoraggio a terra da rimuovere con utensile. Base, perno e guarnizione antiscivolo forniti smontati.

Hole for ground anchoring to be removed with a tool. Base, stud and antislip of rubber supplied disassembled.

Agujero para fijación al suelo de desmontar con herramienta. Base, perno y antideslizante de goma proporcionados desmontados.

Codice	Modello	A mm	D	L mm	B mm	S mm	Y mm	E mm	P mm	T mm	Peso gr.	Carico statico
6323010	PRSTA/80 M8x45	80	M8	45	16,5	13,8	9,5	14	75,3	77,8	88	12000
6323015	PRSTA/80 M8x70	80	M8	70	16,5	13,8	9,5	14	100,3	102,8	95	12000
6323025	PRSTA/80 M10x45	80	M10	45	16,5	13,8	9,5	14	75,3	77,8	95	13000
6323030	PRSTA/80 M10x70	80	M10	70	16,5	13,8	9,5	14	100,3	102,8	110	13000
6323035	PRSTA/80 M10x100	80	M10	100	16,5	13,8	9,5	14	130,3	132,8	126	13000
6323045	PRSTA/80 M12x45	80	M12	45	16,5	13,8	9,5	14	75,3	77,8	107	14000
6323050	PRSTA/80 M12x70	80	M12	70	16,5	13,8	9,5	14	100,3	102,8	126	14000
6323055	PRSTA/80 M12x100	80	M12	100	16,5	13,8	9,5	14	130,3	132,8	143	14000
6323060	PRSTA/80 M12x125	80	M12	125	16,5	13,8	9,5	14	155,3	157,8	167	14000
6323070	PRSTA/80 M14x75	80	M14	75	16,5	13,8	9,5	16	107,3	109,8	155	14000
6323080	PRSTA/80 M16x60	80	M16	60	16,5	13,8	9,5	16	92,3	94,8	157	14000
6323085	PRSTA/80 M16x110	80	M16	110	16,5	13,8	9,5	16	142,3	144,8	224	14000
6323090	PRSTA/80 M16x145	80	M16	145	16,5	13,8	9,5	16	177,3	179,8	271	14000
6323095	PRSTA/80 M16x175	80	M16	175	16,5	13,8	9,5	16	207,3	209,8	312	14000
6323110	PRSTA/80 M16x60	80	M16	60	16,5	18,8	9,5	16	97,5	100	184	16000
6323115	PRSTA/80 M16x110	80	M16	110	16,5	18,8	9,5	16	147,5	150	245	16000
6323120	PRSTA/80 M16x145	80	M16	145	16,5	18,8	9,5	16	182,5	185	291	16000
6323125	PRSTA/80 M16x175	80	M16	175	16,5	18,8	9,5	16	212,5	215	332	16000
6323135	PRSTA/80 M20x75	80	M20	75	16,5	18,8	9,5	16	114,5	117	257	17000
6323140	PRSTA/80 M20x110	80	M20	110	16,5	18,8	9,5	16	149,5	152	330	17000
6323145	PRSTA/80 M20x145	80	M20	145	16,5	18,8	9,5	16	184,5	187	398	17000
6323150	PRSTA/80 M20x195	80	M20	195	16,5	18,8	9,5	16	234,5	237	508	17000
6323160	PRSTA/80 M24x85	80	M24	85	16,5	18,8	9,5	16	124,5	127	364	17000
6323165	PRSTA/80 M24x115	80	M24	115	16,5	18,8	9,5	16	154,5	157	455	17000
6323170	PRSTA/80 M24x145	80	M24	145	16,5	18,8	9,5	16	184,5	187	545	17000
6323175	PRSTA/80 M24x195	80	M24	195	16,5	18,8	9,5	16	234,5	237	695	17000
6323210	PRSTA/100 M16x60	100	M16	60	21	18,8	12	20	97,5	100	215	20000
6323215	PRSTA/100 M16x110	100	M16	110	21	18,8	12	20	147,5	150	276	20000
6323220	PRSTA/100 M16x145	100	M16	145	21	18,8	12	20	182,5	185	322	20000
6323225	PRSTA/100 M16x175	100	M16	175	21	18,8	12	20	212,5	215	363	20000
6323235	PRSTA/100 M20x75	100	M20	75	21	18,8	12	20	114,5	117	288	22000
6323240	PRSTA/100 M20x110	100	M20	110	21	18,8	12	20	149,5	152	361	22000
6323245	PRSTA/100 M20x145	100	M20	145	21	18,8	12	20	184,5	187	429	22000
6323250	PRSTA/100 M20x195	100	M20	195	21	18,8	12	20	234,5	237	539	22000
6323260	PRSTA/100 M24x85	100	M24	85	21	18,8	12	24	124,5	127	395	24000
6323265	PRSTA/100 M24x115	100	M24	115	21	18,8	12	24	154,5	157	486	24000
6323270	PRSTA/100 M24x145	100	M24	145	21	18,8	12	24	184,5	187	576	24000
6323275	PRSTA/100 M24x195	100	M24	195	21	18,8	12	24	234,5	237	726	24000
6323310	PRSTA/125 M16x60	125	M16	60	25	18,8	10,5	20	98	101	308	25000
6323315	PRSTA/125 M16x110	125	M16	110	25	18,8	10,5	20	148	151	369	25000
6323320	PRSTA/125 M16x145	125	M16	145	25	18,8	10,5	20	183	186	415	25000
6323325	PRSTA/125 M16x175	125	M16	175	25	18,8	10,5	20	213	216	456	25000
6323335	PRSTA/125 M20x75	125	M20	75	25	18,8	10,5	20	115	118	381	25000
6323340	PRSTA/125 M20x110	125	M20	110	25	18,8	10,5	20	150	153	454	25000
6323345	PRSTA/125 M20x145	125	M20	145	25	18,8	10,5	20	185	188	522	25000
6323350	PRSTA/125 M20x195	125	M20	195	25	18,8	10,5	20	235	238	632	25000
6323360	PRSTA/125 M24x85	125	M24	85	25	18,8	10,5	24	125	128	488	25000
6323370	PRSTA/125 M24x115	125	M24	115	25	18,8	10,5	24	155	158	579	25000
6323375	PRSTA/125 M24x145	125	M24	145	25	18,8	10,5	24	185	188	669	25000
6323380	PRSTA/125 M24x195	125	M24	195	25	18,8	10,5	24	235	238	819	25000

PRSTAX

Piede snodato Articulated foot / Pie articulado



Descrizione

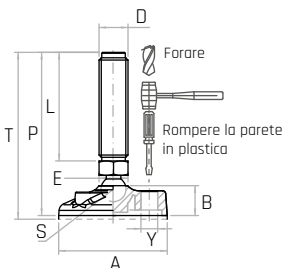
Perno a sfera in acciaio inox AISI 304.
Spherical stainless steel stud (AISI 304).
Perno esférico de acero inoxidable (AISI 304).



Materiale

Base in tecnopolimero nero, rinforzato con fibre di vetro, finitura opaca.
Antiscivolo in gomma durezza 85±5 Shore A.

Black thermoplastic, glass fiber reinforced base, mat. Antislip of rubber, hardness 85±5 Shore A.
Base de termoplástico negro reforzado con fibra de vidrio, acabado mate. Antideslizante de goma de dureza 85±5 Shore A.



NOTE: Foro per ancoraggio a terra da rimuovere con utensile. Base, perno e guarnizione antiscivolo forniti smontati.
Hole for ground anchoring to be removed with a tool. Base, stud and antislip of rubber supplied disassembled.
Agujero para fijación al suelo de desmontar con herramienta. Base, perno y antideslizante de goma proporcionados desmontados.

Codice	Modello	A mm	D	L mm	B mm	S mm	Y mm	E mm	P mm	T mm	Peso gr.	Carico statico
6387010	PRSTAX/80 M8x45	80	M8	45	16,5	13,8	9,5	14	75,3	77,8	88	12000
6387015	PRSTAX/80 M8x70	80	M8	70	16,5	13,8	9,5	14	100,3	102,8	95	12000
6387025	PRSTAX/80 M10x45	80	M10	45	16,5	13,8	9,5	14	75,3	77,8	95	13000
6387030	PRSTAX/80 M10x70	80	M10	70	16,5	13,8	9,5	14	100,3	102,8	110	13000
6387035	PRSTAX/80 M10x100	80	M10	100	16,5	13,8	9,5	14	130,3	132,8	126	13000
6387045	PRSTAX/80 M12x45	80	M12	45	16,5	13,8	9,5	14	75,3	77,8	107	14000
6387050	PRSTAX/80 M12x70	80	M12	70	16,5	13,8	9,5	14	100,3	102,8	126	14000
6387055	PRSTAX/80 M12x100	80	M12	100	16,5	13,8	9,5	14	130,3	132,8	143	14000
6387060	PRSTAX/80 M12x125	80	M12	125	16,5	13,8	9,5	14	155,3	157,8	167	14000
6387070	PRSTAX/80 M14x75	80	M14	75	16,5	13,8	9,5	16	107,3	109,8	155	14000
6387080	PRSTAX/80 M16x60	80	M16	60	16,5	13,8	9,5	16	92,3	94,8	157	14000
6387085	PRSTAX/80 M16x110	80	M16	110	16,5	13,8	9,5	16	142,3	144,8	224	14000
6387090	PRSTAX/80 M16x145	80	M16	145	16,5	13,8	9,5	16	177,3	179,8	271	14000
6387095	PRSTAX/80 M16x175	80	M16	175	16,5	13,8	9,5	16	207,3	209,8	312	14000
6387110	PRSTAX/80 M16x60	80	M16	60	16,5	18,8	9,5	16	97,5	100	184	16000
6387115	PRSTAX/80 M16x110	80	M16	110	16,5	18,8	9,5	16	147,5	150	245	16000
6387120	PRSTAX/80 M16x145	80	M16	145	16,5	18,8	9,5	16	182,5	185	291	16000
6387125	PRSTAX/80 M16x175	80	M16	175	16,5	18,8	9,5	16	212,5	215	332	16000
6387135	PRSTAX/80 M20x75	80	M20	75	16,5	18,8	9,5	16	114,5	117	257	17000
6387140	PRSTAX/80 M20x110	80	M20	110	16,5	18,8	9,5	16	149,5	152	330	17000
6387145	PRSTAX/80 M20x145	80	M20	145	16,5	18,8	9,5	16	184,5	187	398	17000
6387150	PRSTAX/80 M20x195	80	M20	195	16,5	18,8	9,5	16	234,5	237	508	17000
6387160	PRSTAX/80 M24x85	80	M24	85	16,5	18,8	9,5	16	124,5	127	364	17000
6387165	PRSTAX/80 M24x115	80	M24	115	16,5	18,8	9,5	16	154,5	157	455	17000
6387170	PRSTAX/80 M24x145	80	M24	145	16,5	18,8	9,5	16	184,5	187	545	17000
6387175	PRSTAX/80 M24x195	80	M24	195	16,5	18,8	9,5	16	234,5	237	695	17000
6387210	PRSTAX/100 M16x60	100	M16	60	21	18,8	12	20	97,5	100	215	20000
6387215	PRSTAX/100 M16x110	100	M16	110	21	18,8	12	20	147,5	150	276	20000
6387220	PRSTAX/100 M16x145	100	M16	145	21	18,8	12	20	182,5	185	322	20000
6387225	PRSTAX/100 M16x175	100	M16	175	21	18,8	12	20	212,5	215	363	20000
6387235	PRSTAX/100 M20x75	100	M20	75	21	18,8	12	20	114,5	117	288	22000
6387240	PRSTAX/100 M20x110	100	M20	110	21	18,8	12	20	149,5	152	361	22000
6387245	PRSTAX/100 M20x145	100	M20	145	21	18,8	12	20	184,5	187	429	22000
6387250	PRSTAX/100 M20x195	100	M20	195	21	18,8	12	20	234,5	237	539	22000
6387260	PRSTAX/100 M24x85	100	M24	85	21	18,8	12	24	124,5	127	395	24000
6387265	PRSTAX/100 M24x115	100	M24	115	21	18,8	12	24	154,5	157	486	24000
6387270	PRSTAX/100 M24x145	100	M24	145	21	18,8	12	24	184,5	187	576	24000
6387275	PRSTAX/100 M24x195	100	M24	195	21	18,8	12	24	234,5	237	725	24000
6387310	PRSTAX/125 M16x60	125	M16	60	25	18,8	10,5	20	98	101	308	25000
6387315	PRSTAX/125 M16x110	125	M16	110	25	18,8	10,5	20	148	151	369	25000
6387320	PRSTAX/125 M16x145	125	M16	145	25	18,8	10,5	20	183	186	415	25000
6387325	PRSTAX/125 M16x175	125	M16	175	25	18,8	10,5	20	213	216	456	25000
6387335	PRSTAX/125 M20x75	125	M20	75	25	18,8	10,5	20	115	118	381	25000
6387340	PRSTAX/125 M20x110	125	M20	110	25	18,8	10,5	20	150	153	454	25000
6387345	PRSTAX/125 M20x145	125	M20	145	25	18,8	10,5	20	185	188	522	25000
6387350	PRSTAX/125 M20x195	125	M20	195	25	18,8	10,5	20	235	238	632	25000
6387360	PRSTAX/125 M24x85	125	M24	85	25	18,8	10,5	24	125	128	488	25000
6387365	PRSTAX/125 M24x115	125	M24	115	25	18,8	10,5	24	155	158	579	25000
6387370	PRSTAX/125 M24x145	125	M24	145	25	18,8	10,5	24	185	188	669	25000
6387375	PRSTAX/125 M24x195	125	M24	195	25	18,8	10,5	24	235	238	819	25000

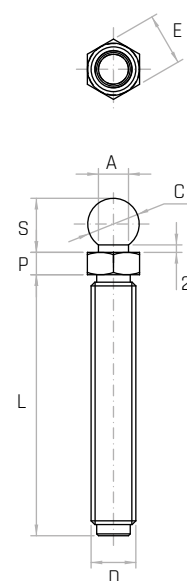
Materiale

Acciaio zincato.

Zinc plated steel.

Acero galvanizado.

Codice	Modello	D	L mm	C mm	A mm	S mm	P mm	E mm	Peso gr.
1870005	PRSP/13.8 M8x45	M8	45	13,8	8	14,5	6	14	30
1870010	PRSP/13.8 M8x70	M8	70	13,8	8	14,5	6	14	37
1870015	PRSP/13.8 M10x45	M10	45	13,8	8	14,5	6	14	38
1870020	PRSP/13.8 M10x70	M10	70	13,8	8	14,5	6	14	52
1870025	PRSP/13.8 M10x100	M10	100	13,8	8	14,5	6	14	68
1870030	PRSP/13.8 M12x45	M12	45	13,8	8	14,5	6	14	49
1870035	PRSP/13.8 M12x70	M12	70	13,8	8	14,5	6	14	68
1870040	PRSP/13.8 M12x100	M12	100	13,8	8	14,5	6	14	85
1870045	PRSP/13.8 M12x125	M12	125	13,8	8	14,5	6	14	109
1870050	PRSP/13.8 M14x75	M14	75	13,8	8	14,5	8	16	107
1870060	PRSP/13.8 M16x60	M16	60	13,8	8	14,5	8	16	99
1870065	PRSP/13.8 M16x110	M16	110	13,8	8	14,5	8	16	166
1870070	PRSP/13.8 M16x145	M16	145	13,8	8	14,5	8	16	213
1870075	PRSP/13.8 M16x175	M16	175	13,8	8	14,5	8	16	254
1870080	PRSP/18.8 M16x60	M16	60	18,8	14	17,5	8	20	126
1870085	PRSP/18.8 M16x110	M16	110	18,8	14	17,5	8	20	187
1870090	PRSP/18.8 M16x145	M16	145	18,8	14	17,5	8	20	233
1870095	PRSP/18.8 M16x175	M16	175	18,8	14	17,5	8	20	274
1870100	PRSP/18.8 M20x75	M20	75	18,8	14	17,5	10	20	199
1870105	PRSP/18.8 M20x110	M20	110	18,8	14	17,5	10	20	272
1870110	PRSP/18.8 M20x145	M20	145	18,8	14	17,5	10	20	340
1870115	PRSP/18.8 M20x195	M20	195	18,8	14	17,5	10	20	450
1870120	PRSP/18.8 M24x85	M24	85	18,8	14	17,5	10	24	306
1870125	PRSP/18.8 M24x115	M24	115	18,8	14	17,5	10	24	397
1870130	PRSP/18.8 M24x145	M24	145	18,8	14	17,5	10	24	487
1870135	PRSP/18.8 M24x195	M24	195	18,8	14	17,5	10	24	637



NOTE: Si forniscono, per quantità adeguate, altre misure.

For suitable quantities, available also with inserts of different measures.

Por cantidad apropiada, disponible también con insertos de distintas medidas.

Materiale

Acciaio inox AISI 304.

Stainless inox (AISI 304).

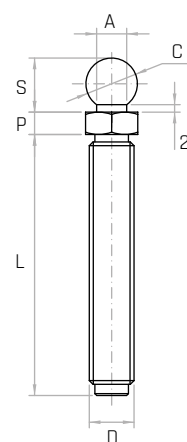
Acero inoxidable (AISI 304).

Codice	Modello	D	L mm	C mm	A mm	S mm	P mm	E mm	Peso gr.
1875005	PRSPX/13.8 M8x45	M8	45	13,8	8	14,5	6	14	30
1875010	PRSPX/13.8 M8x70	M8	70	13,8	8	14,5	6	14	37
1875015	PRSPX/13.8 M10x45	M10	45	13,8	8	14,5	6	14	37
1875020	PRSPX/13.8 M10x70	M10	70	13,8	8	14,5	6	14	52
1875025	PRSPX/13.8 M10x100	M10	100	13,8	8	14,5	6	14	68
1875030	PRSPX/13.8 M12x45	M12	45	13,8	8	14,5	6	14	49
1875035	PRSPX/13.8 M12x70	M12	70	13,8	8	14,5	6	14	68
1875040	PRSPX/13.8 M12x100	M12	100	13,8	8	14,5	6	14	85
1875045	PRSPX/13.8 M12x125	M12	125	13,8	8	14,5	6	14	109
1875050	PRSPX/13.8 M14x75	M14	75	13,8	8	14,5	8	16	97
1875060	PRSPX/13.8 M16x60	M16	60	13,8	8	14,5	8	16	99
1875065	PRSPX/13.8 M16x110	M16	110	13,8	8	14,5	8	16	166
1875070	PRSPX/13.8 M16x145	M16	145	13,8	8	14,5	8	16	213
1875075	PRSPX/13.8 M16x175	M16	175	13,8	8	14,5	8	16	254
1875080	PRSPX/18.8 M16x60	M16	60	18,8	14	17,5	8	20	126
1875085	PRSPX/18.8 M16x110	M16	110	18,8	14	17,5	8	20	187
1875090	PRSPX/18.8 M16x145	M16	145	18,8	14	17,5	8	20	233
1875095	PRSPX/18.8 M16x175	M16	175	18,8	14	17,5	8	20	274
1875100	PRSPX/18.8 M20x75	M20	75	18,8	14	17,5	10	20	199
1875105	PRSPX/18.8 M20x110	M20	110	18,8	14	17,5	10	20	272
1875110	PRSPX/18.8 M20x145	M20	145	18,8	14	17,5	10	20	340
1875115	PRSPX/18.8 M20x195	M20	195	18,8	14	17,5	10	20	450
1875120	PRSPX/18.8 M24x85	M24	85	18,8	14	17,5	10	24	306
1875125	PRSPX/18.8 M24x115	M24	115	18,8	14	17,5	10	24	397
1875130	PRSPX/18.8 M24x145	M24	145	18,8	14	17,5	10	24	487
1875135	PRSPX/18.8 M24x195	M24	195	18,8	14	17,5	10	24	637

NOTE: Si forniscono, per quantità adeguate, altre misure.

For suitable quantities, available also with inserts of different measures.

Por cantidad apropiada, disponible también con insertos de distintas medidas.



PRS/25

Base / Base / Base

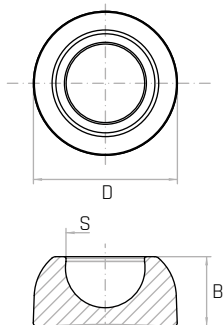


Materiale

Tecnopolimero nero, rinforzato con fibre di vetro, finitura opaca.

Black thermoplastic, glass fiber reinforced, mat.

Termoplástico negro, reforzado con fibra de vidrio, acabado mate.



Codice	Modello	D mm	B mm	S mm	Peso gr.
6314010	PRS/25	25	12	13,8	5

NOTE: Si forniscono, per quantità adeguate, in colori diversi.

For suitable quantity available also in different colours.

Por cantidad apropiada, disponible también en colores diferente.

PRS

Base / Base / Base

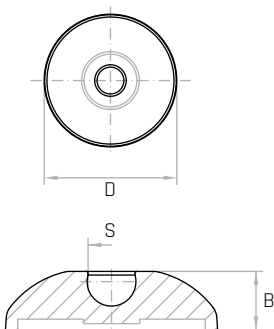


Materiale

Tecnopolimero nero, rinforzato con fibre di vetro, finitura opaca.

Black thermoplastic, glass fiber reinforced, mat.

Termoplástico negro, reforzado con fibra de vidrio, acabado mate.



Codice	Modello	D mm	B mm	S mm	Peso gr.
6314020	PRS/40	40	13	13,8	9
6314025	PRS/50	50	14	13,8	13
6314030	PRS/60	60	16,5	13,8	21
6314035	PRS/60	60	16,5	18,8	20
6314040	PRS/80	80	16,5	13,8	40
6314045	PRS/80	80	16,5	18,8	38
6314050	PRS/100	100	17	13,8	57
6314055	PRS/100	100	17	18,8	55
6314060	PRS/125	125	20	18,8	82

NOTE: Si forniscono, per quantità adeguate, in colori diversi.

For suitable quantity available also in different colours.

Por cantidad apropiada, disponible también en colores diferente.

PRSA

Base / Base / Base



Descrizione

Con aggancio a terra.

Ground fixing.

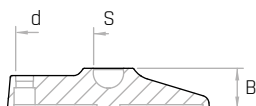
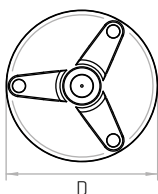
Fijación al pavimento.

Materiale

Tecnopolimero nero, rinforzato con fibre di vetro, finitura opaca.

Black thermoplastic, glass fiber reinforced, mat.

Termoplástico negro, reforzado con fibra de vidrio, acabado mate.



Codice	Modello	D mm	B mm	S mm	d mm	Peso gr.
6315020	PRSA/80	80	16,5	13,8	9,5	44
6315025	PRSA/80	80	16,5	18,8	9,5	42
6315030	PRSA/100	100	21	13,8	12	64
6315035	PRSA/100	100	21	18,8	12	62
6315040	PRSA/125	125	25	18,8	10,5	117

NOTE: Foro per ancoraggio a terra da rimuovere con utensile. Si forniscono per quantità adeguate, in colori diversi.

Hole for ground anchoring to be removed with a tool. For suitable quantity available also in different colours.

Agujero para fijación al suelo de desmontar con herramienta. Por cantidad apropiada, disponible también en colores diferentes.

PRSG

Gomma antiscivolo

Antislip rubber / Goma antideslizante

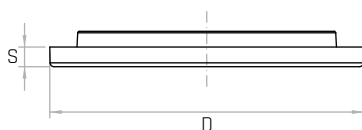


Materiale

Guarnizione antiscivolo realizzata in materiale NBR 85±5 Shore A.

Antislip of rubber, hardness 85±5 Shore A.

Antideslizante de goma de dureza 85±5 Shore A.



Codice	Modello	D mm	S mm	Peso gr.
6305020	PRSG/40	40	2,5	4,5
6305025	PRSG/50	50	2,5	7,7
6305030	PRSG/60	60	2,5	13,5
6305035	PRSG/80	80	2,5	15
6305040	PRSG/100	100	2,5	26
6305045	PRSG/125	125	3,5	65

Dado

Dado / Nut / Tuerca

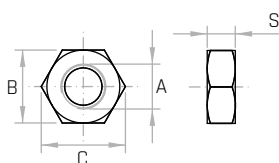


Materiale

Acciaio zincato UNI5588.

Zinc plated steel UNI5588.

Acero galvanizado UNI5588.



Codice	Modello	A	B mm	C (min) mm	S mm	Peso gr.
1811071	Dado M8	M8	13	14,38	6,5	5
1811072	Dado M10	M10	17	18,90	8	12
1811073	Dado M12	M12	19	21,10	10	15
1811074	Dado M14	M14	22	24,49	11	25
1811075	Dado M16	M16	24	26,75	13	33
1811076	Dado M20	M20	30	33,53	16	49
1811077	Dado M24	M24	36	39,98	19	110

Dado

Dado / Nut / Tuerca

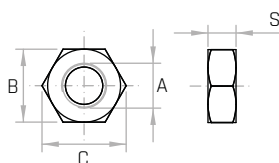


Materiale

Acciaio inox AISI 304-UNI5588.

Stainless steel AISI 304-UNI5588.

Acero inoxidable AISI 304-UNI5588.



Codice	Modello	A	B mm	C (min) mm	S mm	Peso gr.
1811081	Dado inox M8	M8	13	14,38	6,5	5
1811082	Dado inox M10	M10	17	18,90	8	12
1811083	Dado inox M12	M12	19	21,10	10	15
1811084	Dado inox M14	M14	22	24,49	11	25
1811085	Dado inox M16	M16	24	26,75	13	33
1811086	Dado inox M20	M20	30	33,53	16	49
1811087	Dado inox M24	M24	36	39,98	19	110

Rondella

Rondella / Washer / Arandela

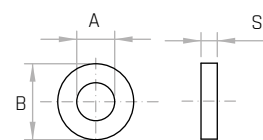


Materiale

Acciaio zincato UNI6592.

Zinc plated steel UNI6592.

Acero galvanizado UNI6592.



Codice	Modello	A mm	B mm	S mm	Peso gr.
1813048	Rondella per M8	8,4	16	1,6 ± 0,2	2
1813049	Rondella per M10	10,5	20	2 ± 0,2	4
1813050	Rondella per M12	13	24	2,5 ± 0,2	6
1813051	Rondella per M14	15	28	2,5 ± 0,3	9
1813055	Rondella per M16	17	30	3 ± 0,3	11
1813056	Rondella per M20	21	37	3 ± 0,3	17
1813057	Rondella per M24	25	44	4 ± 0,3	32

Rondella

Rondella / Washer / Arandela

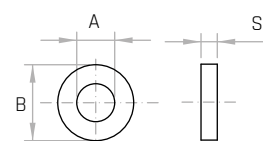


Materiale

Acciaio inox AISI 304-UNI6592.

Stainless steel AISI 304-UNI6592.

Acero inoxidable AISI 304-UNI6592.



Codice	Modello	A mm	B mm	S mm	Peso gr.
1813101	Rondella inox per M8	8,4	16	1,6 ± 0,2	2
1813102	Rondella inox per M10	10,5	20	2 ± 0,2	4
1813103	Rondella inox per M12	13	24	2,5 ± 0,2	6
1813104	Rondella inox per M14	15	28	2,5 ± 0,3	9
1813105	Rondella inox per M16	17	30	3 ± 0,3	11
1813106	Rondella inox per M20	21	37	3 ± 0,3	17
1813107	Rondella inox per M24	25	44	4 ± 0,3	32

PRTN

Piede regolabile
Adjustable feet / Pie adjustable

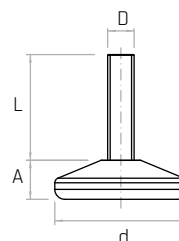


Materiale

Tecnopolimero nero, rinforzato con fibre di vetro, finitura opaca.

Black thermoplastic, glass fiber reinforced, mat.

Termoplástico negro, reforzado con fibra de vidrio, acabado mate.



Codice	Modello	d mm	D	L mm	A mm	Peso gr.
7321415	PRTN/30 M8x27	30	M8	27	8,25	20
7321420	PRTN/30 M8x32	30	M8	32	8,25	22
7321447	PRTN/30 M10x22	30	M10	22	8,25	24
7321450	PRTN/30 M10x27	30	M10	27	8,25	27
7321477	PRTN/40 M8x17	40	M8	17	12	19
7321482	PRTN/40 M8x22	40	M8	22	12	25
7321485	PRTN/40 M8x27	40	M8	27	12	27
7321490	PRTN/40 M8x32	40	M8	32	12	28
7321522	PRTN/40 M10x27	40	M10	27	12	33
7321527	PRTN/40 M10x32	40	M10	32	12	36
7321555	PRTN/50 M8x32	50	M8	32	16,4	40
7321585	PRTN/50 M10x32	50	M10	32	16,4	48
7321652	PRTN/60 M10x32	60	M10	32	16,4	57
7321657	PRTN/60 M10x45	60	M10	45	16,4	66

NOTE: Si forniscono, per quantità adeguate, in colori diversi e con inserti a misura in acciaio, in ottone ed in acciaio inox.
For certain minimum quantities, custom colors and threaded metal studs available in brass, zinc plated steel or stainless steel upon request.
Por cantidad apropiada, disponible también en colores diferentes y con insertos de distintas medidas.

PRTR

Piede regolabile
Adjustable feet / Pie adjustable

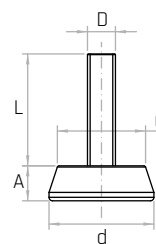


Materiale

Tecnopolimero nero, rinforzato con fibre di vetro, finitura opaca.

Black thermoplastic, glass fiber reinforced, mat.

Termoplástico negro, reforzado con fibra de vidrio, acabado mate.



Codice	Modello	d mm	A mm	C mm	D	L mm	Peso gr.
7321683	PRTR/30 M8x17	30	10	26	M8	17	18
7321687	PRTR/30 M8x22	30	10	26	M8	22	20
7321692	PRTR/30 M8x27	30	10	26	M8	27	22
7321695	PRTR/30 M8x32	30	10	26	M8	32	24
7321717	PRTR/30 M10x22	30	10	26	M10	22	25
7321720	PRTR/30 M10x27	30	10	26	M10	27	29
7321725	PRTR/30 M10x32	30	10	26	M10	32	32
7321747	PRTR/40 M8x22	40	13,5	34	M8	22	29
7321750	PRTR/40 M8x27	40	13,5	34	M8	27	31
7321753	PRTR/40 M8x32	40	13,5	34	M8	32	33
7321780	PRTR/40 M10x27	40	13,5	34	M10	27	41
7321783	PRTR/40 M10x32	40	13,5	34	M10	32	44
7321806	PRTR/50 M8x17	50	14,5	42	M8	17	37
7321810	PRTR/50 M8x27	50	14,5	42	M8	27	41
7321815	PRTR/50 M8x32	50	14,5	42	M8	32	43
7321845	PRTR/50 M10x32	50	14,5	42	M10	32	51

NOTE: Si forniscono, per quantità adeguate, in colori diversi e con inserti a misura in acciaio, in ottone ed in acciaio inox.
For certain minimum quantities, custom colors and threaded metal studs available in brass, zinc plated steel or stainless steel upon request.
Por cantidad apropiada, disponible también en colores diferentes y con insertos de distintas medidas.

PRTB

Piede regolabile
Adjustable feet / Pie adjustable



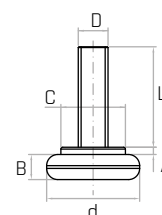
Materiale

Tecnopolimero nero, rinforzato con fibre di vetro, finitura opaca.

Black thermoplastic, glass fiber reinforced, mat.

Termoplástico negro, reforzado con fibra de vidrio, acabado mate.

Codice	Modello	d mm	C mm	B mm	A mm	D	L mm	Peso gr.
7322223	PRTB/25 M8x17	25	18	6,7	2	M8	17	15
7322227	PRTB/25 M8x22	25	18	6,7	2	M8	22	17
7322230	PRTB/25 M8x27	25	18	6,7	2	M8	27	19
7322260	PRTB/25 M10x27	25	18	6,7	2	M10	27	27
7322290	PRTB/30 M8x27	30	18,8	7,8	2	M8	27	20
7322330	PRTB/30 M10x27	30	18,8	7,8	2	M10	27	27
7322363	PRTB/40 M8x17	40	20	8,5	2	M8	17	22
7322367	PRTB/40 M8x22	40	20	8,5	2	M8	22	24
7322370	PRTB/40 M8x27	40	20	8,5	2	M8	27	26
7322375	PRTB/40 M8x32	40	20	8,5	2	M8	32	28
7322407	PRTB/40 M10x22	40	20	8,5	2	M10	22	30
7322415	PRTB/40 M10x32	40	20	8,5	2	M10	32	36
7322465	PRTB/50 M8x32	50	22	10	2	M8	32	36
7322497	PRTB/50 M10x22	50	22	10	2	M10	22	29
7322505	PRTB/50 M10x32	50	22	10	2	M10	32	44
7322545	PRTB/60 M8x32	60	22	8,4	2,5	M8	32	46
7322548	PRTB/60 M8x37	60	22	8,4	2,5	M8	37	47
7322588	PRTB/60 M10x37	60	22	8,4	2,5	M10	37	56
7322620	PRTB/80 M8x27	80	26	9,5	3	M8	27	50
7322670	PRTB/80 M10x37	80	26	9,5	3	M10	37	65



NOTE: Si forniscono, per quantità adeguate, in colori diversi e con inserti a misura in acciaio, in ottone ed in acciaio inox.

For certain minimum quantities, custom colors and threaded metal studs available in brass, zinc plated steel or stainless steel upon request.

Por cantidad apropiada, disponible también en colores diferentes y con insertos de distintas medidas.

PRMES

Piede regolabile con esagono
Adjustable feet with hexagon
Pie adjustable hexagonal



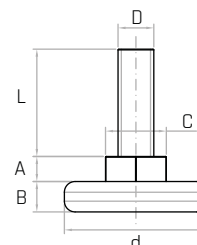
Materiale

Tecnopolimero nero, rinforzato con fibre di vetro, finitura opaca.

Black thermoplastic, glass fiber reinforced, mat.

Termoplástico negro, reforzado con fibra de vidrio, acabado mate.

Codice	Modello	d mm	D	L mm	C mm	A mm	B mm	Peso gr.
7321860	PRMES19 M8x10	19	M8	10	14	6,2	8,3	14
7321863	PRMES19 M8x15	19	M8	15	14	6,2	8,3	16
7321867	PRMES19 M8x20	19	M8	20	14	6,2	8,3	18
7321870	PRMES19 M8x25	19	M8	25	14	6,2	8,3	20
7321900	PRMES19 M10x30	19	M10	30	14	6,2	8,3	31
7321930	PRMES30 M8x27	30	M8	27	17	6,5	9,2	25
7321960	PRMES30 M10x25	30	M10	25	17	6,5	9,2	33
7322008	PRMES40 M8x15	40	M8	15	17	7	8,5	25
7322011	PRMES40 M8x20	40	M8	20	17	7	8,5	28
7322015	PRMES40 M8x25	40	M8	25	17	7	8,5	30
7322020	PRMES40 M8x30	40	M8	30	17	7	8,5	32
7322047	PRMES40 M10x20	40	M10	20	17	7	8,5	34
7322055	PRMES40 M10x30	40	M10	30	17	7	8,5	41
7322077	PRMES50 M8x25	50	M8	25	17	7,5	8,3	32
7322110	PRMES50 M10x30	50	M10	30	17	7,5	8,3	44
7322115	PRMES50 M10x35	50	M10	35	17	7,5	8,3	47
7322145	PRMES60 M8x35	60	M8	35	17	6,3	9,6	45
7322185	PRMES60 M10x35	60	M10	35	17	6,3	9,6	58
7322190	PRMES60 M10x45	60	M10	45	17	6,3	9,6	64



NOTE: Si forniscono, per quantità adeguate, in colori diversi e con inserti a misura in acciaio, in ottone ed in acciaio inox.

For certain minimum quantities, custom colors and threaded metal studs available in brass, zinc plated steel or stainless steel upon request.

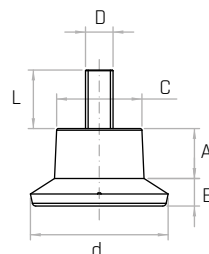
Por cantidad apropiada, disponible también en colores diferentes y con insertos de distintas medidas.

PRVN

Piede a ventosa
Suction cap foot (adjustable foot)
Pie de ventosa



Materiale
PVC nero.
 Black PVC.
 PVC negro.



Codice	Modello	d mm	A mm	B mm	C mm	D	L mm	Peso gr.
7322750	PRVN/40 M8x17	40	14,5	8	25	M8	17	29
7322755	PRVN/40 M10x22	40	14,5	8	25	M10	22	47

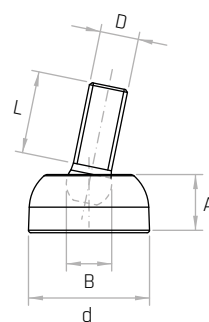
NOTE: Si forniscono, per quantità adeguate, in colori diversi e con inserti a misura in acciaio, in ottone ed in acciaio inox.
 For certain minimum quantities, custom colors and threaded metal studs available in brass, zinc plated steel or stainless steel upon request.
 Por cantidad apropiada, disponible también en colores diferentes y con insertos de distintas medidas.

PRSN

Piede snodato
Articulated foot
Pie articulado



Materiale
Tecnopolimero nero rinforzato con fibre di vetro, finitura opaca.
 Black thermoplastic, glass fiber reinforced, mat.
 Termoplástico negro reforzado con fibra de vidrio, acabado mate.



Codice	Modello	d mm	A mm	B mm	D	L mm	Peso gr.
7322800	PRSN25 M8x17	25	12	9,5	M8	17	11
7322820	PRSN25 M8x50	25	12	9,5	M8	50	21

NOTE: Si forniscono, per quantità adeguate, in colori diversi e con inserti a misura in acciaio, in ottone ed in acciaio inox.
 For certain minimum quantities, custom colors and threaded metal studs available in brass, zinc plated steel or stainless steel upon request.
 Por cantidad apropiada, disponible también en colores diferentes y con insertos de distintas medidas.



Gamm Srl

Via della Tecnica 21/23

35075 - Montecchio Maggiore (VI) - Italy

Tel. +39 0444 706311

comm@gamm.com

www.gamm.com

